



## Serie ZL-400

### Penetrantes fluorescentes lavables con agua a base de agua

La serie ZL-400 es un penetrante fluorescente lavable con agua a base de agua que se utiliza para encontrar indicaciones en piezas fundidas, forjadas, extrusiones y otros materiales que se encuentran comúnmente en aplicaciones de piezas en la industria automotriz.

La serie ZL-400 es una solución ideal cuando las aguas residuales producidas durante el proceso de inspección son una preocupación para la operación. Los penetrantes son a base de agua y no contienen destilados de petróleo, lo que puede permitir que el agua de enjuague se elimine directamente en el sistema del drenaje pluvial dependiendo de las leyes y regulaciones locales.

Estos penetrantes presentan una excelente capacidad de eliminación en el enjuague, una sensibilidad fluorescente suficientemente brillante y es posible que no requieran el uso de revelador dependiendo de la aplicación.

#### Reducir los contaminantes de las aguas residuales y la huella ambiental



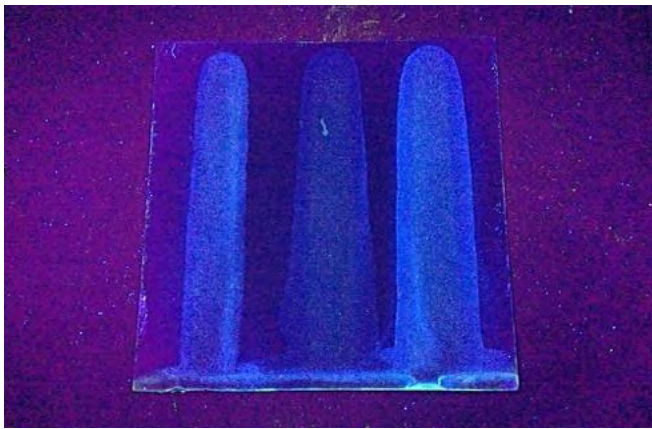
- Reduce los costos de tratamiento de aguas y puedes desechar las aguas residuales del proceso directamente en el sistema de drenaje (según las regulaciones locales) debido a que contiene un mínimo de contaminantes por ser base de agua.
- Los bajos niveles de bioquímica de oxígeno (BOD) y la química de oxígeno (DOD) cumplen o exceden las leyes o regulaciones locales del desecho del producto en el drenaje pluvial.
- El impacto al medio ambiente es saludable y mínimo en cuanto a la salud ocupacional y la seguridad.

#### Acelera de manera confiable los procesos de inspección y lavado



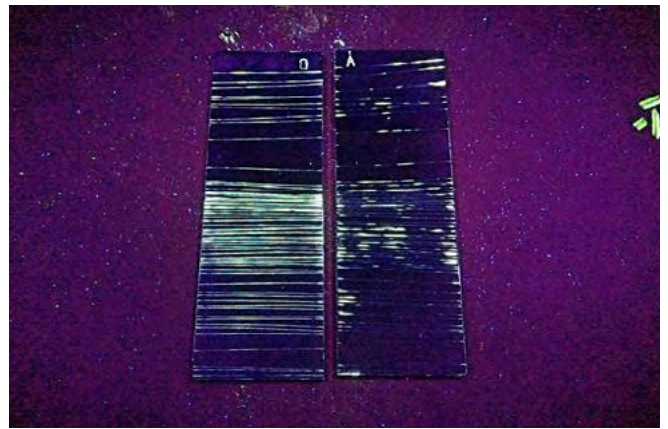
- Identifica indicaciones con una sensibilidad superior en el brillo, y una baja interferencia de background.
- Aumenta el rendimiento y reduce los costos al eliminar el paso del revelador en el proceso de inspección dependiendo de los procedimientos y requisitos.
- Rápido enjuague y post-lavado en la inspección de las piezas gracias a sus excelentes propiedades de lavabilidad.

## Lavabilidad



Izquierda: Competidor A; Centro: Magnaflux;  
Derecha: Competidor B

## Sensibilidad



Izquierda: Magnaflux;  
Derecha: Competidor equivalente de nivel 1

## Revelador vs. No Revelador



ISO 3452-3 reference test block con penetrante y revelador de la serie ZL-400.



ISO 3452-3 reference test block con penetrante serie ZL-400 únicamente.

## Más Información

Revise todos los detalles relevantes del producto y la información de seguridad antes de usar este producto. Para obtener información completa sobre el producto, consulte la hoja de datos del producto y la hoja de datos de seguridad, la cual está disponible en [magnaflux.com](http://magnaflux.com).

## Propiedades y Números de Parte

Nombre del Producto	ZL-405	ZL-425	ZL-440
Nivel de Sensibilidad	½	1	2
Libre de NPE	✓	✓	✓
ISO 3452-2	✓	✓	✓
AMS 2644 (QPL)		✓	✓
<b>Propiedades BOD/COD</b>			
Proporción BOD/COD	0.239	0.386	0.386
100% (BOD / COD)	110,00 / 416,000 mg/L	360,000 / 932,000 mg/L	380,000 / 985,000 mg/L
3% Dilución (BOD / COD)	3,300 / 13,830 mg/L	10,800 / 27,960 mg/L	11,400 / 29,550 mg/L
1% Dilución (BOD / COD)	1,100 / 4,610 mg/L	3,600 / 9,320 mg/L	3,800 / 9,850 mg/L
0.1% Dilución (BOD / COD)	110 / 461 mg/L	360 / 932 mg/L	380 / 985 mg/L
<b>Números de Parte (País de Origen)</b>			
Estados Unidos	55 gal: 01-3405-45 275 gal: 01-3405-67	55 gal: 01-3425-45 275 gal: 01-3425-67	55 gal: 01-3440-45 275 gal: 01-3440-67
Reino Unido	200 L: 056C212 1,000 L: 056C214	200 L: 056C218 1,000 L: 056C219	200 L: 056C230 1,000 L: 056C231

Nota: método de prueba de BOD; SM 5210 B-2001 y método de prueba de COD; SM 5220 D-1997.