



Magnetpulverprüfung

Eindringprüfung

UV-Lampen

Reiniger auf Wasserbasis

Ultraschall-Koppelmittel

Zerstörungsfreie Prüfung Katalog 2024-25



Lösungen für die zerstörungsfreie Prüfung

Magnetpulverprüfung

Eindringprüfung

UV-Lampen

Reiniger auf Wasserbasis

Ultraschall-Koppelmittel

Prüfmittel für die Magnetpulverprüfung	4
Fluoreszierende Magnetpulver	6
Magnetpulver für die Trockenprüfung (Tageslichtprüfung)	11
Magnetpulver für die Nassprüfung (Tageslichtprüfung)	12
Weißer Kontrastfarbstoff	13
Trägermedium	14
Additive (wassersuspendierbar)	15
Prüfmittel für die Eindringprüfung	16
Wasserlösliche fluoreszierende Eindringmittel	19
Wasserbasiertes fluoreszierendes Eindringmittel	23
Nachemulgierbare fluoreszierende Eindringmittel	24
Farbeindringmittel (Rot)	26
Entwickler	28
Emulgatoren	31
Reiniger; Prüfsätze	32
Wasserhaltige Reiniger	33
Ultraschall-Koppelmittel	35
Anlagen Magnetpulverprüfung	37
Handmagnete	45
Zubehör Magnetpulverprüfung	48
Anlagen Eindringprüfung	58
Zubehör Eindringprüfung	63
UV-Strahler	66



Magnet- pulver- prüfung

Prüfmittel

Fluoreszierend

	14A	14HF	MF-655 WB	MG 410	MG 601	WB-12	622.1	690.1
Beschreibung	Pulver	Gebrauchsfertige Prüfmittel & Aerosol	Gebrauchsfertiges Prüfmittel	Pulver	Pulver	Gebrauchsfertiges Prüfmittel	Gebrauchsfertiges Prüfmittel	Gebrauchsfertiges Aerosol
Methode	Nassprüfung	Nassprüfung	Nassprüfung	Nassprüfung	Nassprüfung	Nassprüfung	Nassprüfung	Nassprüfung
Suspensionsmedium	Wasser/Öl	Öl	Wasser	Wasser/Öl	MF-655 WB	Wasser	Öl	Öl
Empfindlichkeit*	8 - 9	8	7 - 8	7	8 - 9	7 - 8	8 - 9	8 - 9
AMS 2641		✓					✓	✓
AMS 3044	✓	✓	✓		✓	✓	✓	✓
AMS 3045		✓					✓	✓
AMS 3046		✓ Aerosol						✓ Aerosol
ASTM E709	✓	✓	✓	✓	✓	✓	✓	✓
ASTM E1444/E1444M	✓	✓	✓		✓	✓	✓	✓
ASME BPVC Section V	✓	✓	✓	✓	✓	✓	✓	✓
ISO 9934-2	✓	✓	✓		✓	✓	✓	✓
KTA 3905					✓		✓	
MIL-STD-2132	✓	✓	✓	✓	✓			
NAVSEA 250-1500-1			✓	✓				
Rolls Royce RRP 58004 (CSS 231)	✓	✓				✓		
SAE AS4792			✓			✓		
SAFRAN IN 5300	✓	✓		✓				
SNECMA DMR70-520		✓						

Tageslichtprüfung

	7HF	WB-27	1 Grey	8A Red
Beschreibung	Gebrauchsfertiges Aerosol	Gebrauchsfertiges Prüfmittel	Pulver	Pulver
Methode	Nassprüfung	Nassprüfung	Trockenprüfung	Trockenprüfung
Trägermedium	Oil	Water	-	-
Empfindlichkeit*	6 - 7	6 - 7	7	7
AMS 2641	✓			
AMS 3040			✓	✓
AMS 3041	✓			
AMS 3042		✓		
AMS 3043	✓ Aerosol			
ASTM E709	✓	✓	✓	✓
ASTM E1444/E1444M	✓	✓	✓	✓
ASME BPVC Section V	✓	✓	✓	✓
ISO 9934-2	✓	✓		✓
MIL-STD-2132	✓	✓	✓	✓
NAVSEA 250-1500-1		✓		
NAVSEA T9074-AS-GIB-010/271			✓	✓
SAE AS4792		✓		

* Typisch für die Anzahl von Anzeigen auf dem Tool Steel Ring AS 5282 wie festgelegt in der ASTM E1444.



14A

Fluoreszierendes Magnetpulver für die Nassprüfung

Das fluoreszierende Magnetpulver 14A ist hoch empfindlich und wurde konzipiert zur Lokalisierung von sehr feinen Unregelmäßigkeiten an kritischen Teilen bzw. Anwendungen.

Das Magnetpulver 14A weist starke fluoreszierende Eigenschaften auf mit sorgfältig optimierter Bandbreite der Partikelgrößen und -formen um eine optimale Partikelbeweglichkeit zur Anzeige hin sicherzustellen. Hintergrundfluoreszenz und Partikelverklumpung werden somit minimiert. Das Ergebnis sind schnellere Prüfungen bei besserer Verlässlichkeit.

Vorteile

Höhere Anzeigenerkennung

- Mit diesen hochsensiblen, starken ferromagnetischen Partikeln können kleinere, feinere Anzeigen in kritischen Anwendungen gefunden werden.
- Optimierte Partikelgröße und -form ermöglichen es den Partikeln, sich freier zu bewegen und an eine große Vielfalt von Fehlern bei weniger Verklumpung anzuheften.

Minimierte Prüfzeit

- Klare, leuchtende, fluoreszierende Anzeigen formen sich schnell aus aufgrund der hochfluoreszierenden, äußerst beweglichen Partikel.
- Minimale Hintergrundfluoreszenz ermöglicht die bessere Darstellung der Anzeigen, so dass Prüfer weniger Zeit am einzelnen Teil benötigen.

Verbesserung der Prüfbeständigkeit und Prüfzuverlässigkeit

- Beständigkeit des Magnetpulversystems über längere Zeiträume hinweg aufgrund der hochbeständigen, beweglichen Partikel 14A.
- Verlässliche Prüfungen durch reduzierte Pulververklumpung im Trägermedium.

Eigenschaften

- Kann in den Medien Wasser oder Prüföl suspendiert werden
- Hohe Anzeigenempfindlichkeit
- Exzellenter fluoreszierender Kontrast
- Exzellente Partikelbeweglichkeit
- Optimierte Verteilung von Partikelgröße und -form
- Leichte Verteilung

Teilenummern

059C025: 1 kg (P)

059C026: 5 kg



MG 410

Fluoreszierendes Magnetpulver für die Nassprüfung

Das hochempfindliche, fluoreszierende Pulverkonzentrat MG 410 dient der Auffindung von sehr feinen bis feinen Unregelmäßigkeiten auf Oberflächen und leicht darunter liegenden Bereichen.

MG 410 kann sowohl mit Wasser, als auch mit Prüföl zur Nassprüfung von ferromagnetischen Werkstoffen gemischt werden.

Additive - wie z.B. WA-1 - sollten verwendet werden, um die Benetzung zu verbessern, sowie Schaumbildung und Korrosion zu verhindern.

Vorteile

- Erhöhte Anzeigenerkennung
- Minimale Prüfzeit
- Verbesserung der Prüfsicherheit und -zuverlässigkeit

Teilenummer

057C036: 1 kg

Eigenschaften

- Liefert exzellente Fehlererkennung
- Kann in Wasser/Öl suspendiert werden
- Minimaler Hintergrundfluoreszenz
- Hohe Anzeigenempfindlichkeit
- Exzellenter fluoreszierender Kontrast
- Exzellente Partikelbeweglichkeit
- Optimierte Verteilung der Partikelgröße
- Betriebsbeständige Partikel
- Leichte Verteilung



MG 601

Fluoreszierendes Magnetpulver für die Nassprüfung

MG 601 ist ein hochempfindliches Pulverkonzentrat für die Auffindung von sehr feinen bis feinen Fehlern an Oberflächen und leicht darunter liegenden Bereichen.

MG 601 ist ein Nachfüllprodukt für das Konzentrat MF-655 WB.

Vorteile

- Erhöhte Anzeigenerkennung
- Minimale Prüfzeit
- Verbesserung der Prüfsicherheit und -zuverlässigkeit

Teilenummer

061C026: 1 kg

Eigenschaften

- Hohe Anzeigenempfindlichkeit
- Exzellenter fluoreszierender Kontrast
- Exzellente Partikelbeweglichkeit
- Optimierte Verteilung der Partikelgröße
- Betriebsbeständige Partikel
- Leichte Verteilung



14HF

Fluoreszierende Magnetpulversuspension auf Ölbasis

Die gebrauchsfertige, fluoreszierende Pulversuspension MG 410 dient der Auffindung von mittelfeinen Fehlern in kritischen Teilen. 14HF ist die ideale Wahl für die Hochleistungsprüfungen von Präzisionsbauteilen, die sicherheitskritisch oder hochbelastbar sind. 14HF verlängert die Lebensdauer der wertvollen Magnetpulveranlagen. Es wird weithin als die Prüfsuspension der Wahl bei Anwendungen in der Luftfahrt gesehen.

Vorteile

Erhöhte Anzeigenerkennung

- Mit diesen hochempfindlichen, stark ferromagnetischen Partikeln können kleinere, feinere Anzeigen in kritischen Anwendungen gefunden werden.
- Durch die optimierte Partikelgröße und -form können diese sich frei bewegen und an eine große Vielfalt von Fehlern bei weniger Partikelverklumpung anheften.

Verringerung der Prüfzeit

- Klare, helle fluoreszierende Anzeigen formen sich schnell aus aufgrund der sehr fluoreszenten, hochmobilen Partikel.
- Minimale Hintergrundfluoreszenz lässt Anzeigen stärker hervorstechen, so dass Prüfer weniger Zeit auf die Prüfung jedes einzelnen Teiles verwenden müssen.

Verbesserung der Prüfbeständigkeit und Prüfzuverlässigkeit

- Beständigkeit des Magnetpulversystems über längere Zeiträume hinweg aufgrund der hochbeständigen, leicht verteilbaren Partikel 14A.

Eigenschaften

- Gebrauchsfertig, anwenderfreundliche, Suspension auf Ölbasis
- Hohe Anzeigenempfindlichkeit
- Exzellenter fluoreszierender Kontrast
- Exzellente Partikelbeweglichkeit
- Gute Verteilung
- Schützt Teile und Ausrüstung gegen Korrosion
- Sehr gute Konzentrationsbeständigkeit
- Überlegene Oberflächenbenetzung
- Gleichmäßige Oberflächenbedeckung zur besseren Erkennung

Teilenummern

008A105: Aerosol (10er Karton) (P)

058C006: 5 Liter (4er Karton) (P)

058C007: 25 Liter (P)



690.1

Fluoreszierende Magnetpulversuspension auf Ölbasis

690.1 ist eine gebrauchsfertige, fluoreszierende Suspension zur Auffindung von mittel-feinen Fehlern in kritischen Teilen. Sie liefert klare, helle, fluoreszierende Anzeigen für eine exzellente Anzeigenqualität und -genauigkeit.

Eigenschaften

- Gebrauchsfertig
- Anwenderfreundliche Suspension auf Ölbasis
- Hohe Anzeigenempfindlichkeit
- Exzellenter fluoreszierender Kontrast
- Exzellente Partikelbeweglichkeit
- Gute Verteilung
- Schützt Teile und Ausrüstung gegen Korrosion
- Großartige Konzentrationsbeständigkeit
- Übertroffene Oberflächenbenetzung
- Gleichmäßige Oberflächenabdeckung zur besseren Erkennung

Teilenummer

008A185: Aerosol (10er Karton)



622.1

Fluoreszierende Magnetpulversuspension auf Ölbasis

622.1 ist ein fluoreszierendes Suspensionskonzentrat auf Ölbasis zur Auffindung von mittelfeinen Fehlern an kritischen Teilen geeignet zur Anwendung in Prüföl, wie z. B. Carrier II.

Eigenschaften

- Exzellenter fluoreszierender Kontrast
- Exzellente Partikelbeweglichkeit
- Optimierte Partikelgrößenverteilung
- Betriebsbeständige Partikel
- Gute Verteilung

Teilenummer

061C068: 1 Liter (6er Karton)



WB-12

Fluoreszierendes Magnetpulverkonzentrat auf Wasserbasis

WB-12 ist ein hochempfindliches Flüssigkonzentrat zur Auffindung von feinen Fehlern an der Oberfläche und leicht darunter liegenden Bereichen. Die ultra-empfindlichen Partikel bieten eine unschlagbare Prüfqualität und -genauigkeit und die enthaltenen Additive bieten einen verstärkten Korrosionsschutz.

Eigenschaften

- Hohe Empfindlichkeit
- Leichte Reinigung nach der Prüfung
- Exzellenter fluoreszierender Kontrast zur schnellen Identifizierung von Anzeigen
- Exzellente Partikelbeweglichkeit
- Gute Verteilung
- Sehr gute Konzentrationskonsistenz
- Übertreffende Oberflächenbenetzung
- Nicht schäumend
- Gleichmäßige Oberflächenabdeckung zur besseren Erkennung
- Guter Korrosionsschutz

Teilenummer

058C033: 1 Liter (6er Karton) (P)



MF-655 WB

Fluoreszierendes Magnetpulverkonzentrat auf Wasserbasis

MF-655 WB ist ein hochempfindliches Flüssigkonzentrat zur Auffindung von feinen Fehlern an der Oberfläche und leicht darunter liegenden Bereichen. Die ultra-empfindlichen Partikel liefern klare, helle, fluoreszierend grüne Anzeigen unter UV-Strahlung für eine unschlagbare Prüfqualität und – genauigkeit. Die enthaltenen Additive bieten einen verstärkten Korrosionsschutz.

Eigenschaften

- Hohe Anzeigenempfindlichkeit
- Leichte Reinigung nach der Prüfung
- Exzellente Partikelbeweglichkeit
- Gute Verteilung
- Großartige Konzentrationskonsistenz
- Übertreffende Oberflächenbenetzung
- Nicht schäumend
- Gleichmäßige Oberflächenabdeckung zur besseren Erkennung der Anzeigen
- Verstärkter Korrosionsschutz – entspricht Korrosionsstufe 0 entsprechend DIN 51360
- Frei von Silikonen, Chromaten und Nitraten
- Gesundheitlich unbedenklich

Teilenummern

061C063: 1 Liter (12er Karton) (P)

061C064: 5 Liter (4er Karton) (P)



1 Grey (Grau)

Farbiges, nicht-fluoreszierendes Magnetpulver

1 Grey wird angewendet für die Tageslichterkennung von Fehlern an der Oberfläche und leicht darunter liegenden Bereichen bei der Trockenprüfung. Dieses weiß-graue/graue Pulver liefert scharfen Farbkontrast auf den meisten Metalloberflächen; dieser ist besonders sichtbar auf hoch-reflexionsreichen Oberflächen.

Eigenschaften

- Guter Partikel Aufbau für schnelle Anzeigenerkennung
- Stark veredelt für optimale Kombination von Partikelform und -größe
- Minimale Staubentwicklung
- Benötigt keine UV-Strahlung oder einen Dunkelprüfbereich

Teilenummer

057C005: 5 kg



8A Red (Rot)

Farbiges, nicht-fluoreszierendes Magnetpulver

8A Red wird angewendet für die Tageslichterkennung von Fehlern an Oberflächen und leicht darunter liegenden Bereichen bei der Trockenprüfung. Dieses rote Pulver liefert scharfen Farbkontrast auf den meisten Metalloberflächen.

Eigenschaften

- Guter Partikel Aufbau für schnelle Anzeigenerkennung
- Stark veredelt für optimale Kombination von Partikelform und -größe
- Minimale Staubentwicklung
- Benötigt keine UV-Strahlung oder einen Dunkelprüfbereich

Teilenummer

057C067: 5 kg



7HF

Magnetpulversuspension auf Ölbasis

Als hochempfindliches Aerosol für Tageslichtprüfung, findet 7HF feine und mittelgroße Fehler auf Fertigteilen.

7HF liefert klare, starke Anzeigen aufgrund des starken Aufbaus der hochmagnetischen Partikel. Die praktische Aerosolverpackung ist ideal für Prüfungen vor Ort, im mobilen Einsatz, an denen großflächige Prüfungen unpraktisch sind. Das breite Sprühfeld erleichtert die Abdeckung von größeren Flächen für die schnellere Bearbeitung an unzugänglichen Stellen, wie z.B. Rohrleitungen und großen Strukturen.

Vorteile

Maximierung der Anzeigenerkennung

- Findet Anzeigen aller Arten von Formen und Größen aufgrund der kleinsten Partikeln auf dem Markt.
- Starke, kontrastreiche Fehleranzeigen aufgrund hochmagnetischer Partikeln, insbesondere im Zusammenhang mit der weißen Kontrastfarbe WCP-2.

Praktisch in der Bedienung

- Prüfung unter allen Bedingungen, ohne dass Abdunklung oder UV-Strahlung erforderlich ist.
- Das Produkt ist erhältlich in praktischer Aerosoldose, für den leichten Transport und die Anwendung vor Ort beim Kunden.

Breite Anwendungsvielfalt

- Prüfen Sie eine breite Palette an Bauteilen normkonform und ohne Angst vor Korrosion.

Eigenschaften

- Praktisch in Handhabung und Transport
- starke Partikelanreicherung
- Sehr gute Partikelverteilung
- Schützt Teile und Ausrüstung gegen Korrosion
- Übertreffende Oberflächenbenetzung
- Sehr kleine Partikelgröße
- Rezeptur auf Ölbasis
- Sehr geringe Toxizität
- Geringe Geruchsentwicklung

Teilenummer

008A103: Aerosol (10er Karton) (P)



WB-27

Magnetpulversuspension auf Wasserbasis (Tageslichtprüfung)

WB-27 ist ein hochempfindliches Flüssigkonzentrat auf Wasserbasis für die Magnetpulvernassprüfung unter Tageslicht. Es findet feine und mittelgroße Fehler an Fertigteilen und liefert klare, starke Anzeigen aufgrund großer Ansammlung von hochmagnetischen Partikeln im Streufluss.

Vorteile

- Maximierung der Anzeigenerkennung
- Praktische Anwendung
- Breite Anwendungsvielfalt

Eigenschaften

- starke Partikelanreicherung
- Sehr gute Partikelbeweglichkeit
- Übertreffende Oberflächenbenetzung
- Sehr kleine Partikelgröße
- Rezeptur auf Wasserbasis
- Sehr niedrige Toxizität
- Geringe Geruchsentwicklung

Teilenummer

058C036: 1 Liter Flasche (6er Karton)



WCP-2

Weißer Kontrastfarbe

WCP-2 ist eine hellweiße, milchige Kontrastfarbe für die zerstörungsfreie Prüfung und liefert einen hohen Kontrasthintergrund zur Verbesserung der Erkennung und Empfindlichkeit bei der Magnetpulverprüfung unter Tageslicht.

Das schnell trocknende Farbaerosol lässt sich gleichmäßig ohne Abblättern aufbringen, so dass beim Auftragen von farbigen Magnetpulvern die Anzeigen klar gegen den weißen Hintergrund erscheinen.

WCP-2 kann mit allen Arten von farbigen und sichtbaren magnetischen Prüfpulvern benutzt werden und ist sowohl für die Trocken- als auch für die Nassprüfung geeignet.

Vorteile

Maximierte Anzeigenerkennung

- Anzeigen werden leichter gesehen gegen eine helle, milchige Oberfläche. Sie werden betont während Blendlicht und Reflexionen minimiert werden.

Erhöhung der Prüfungsgeschwindigkeit

- Beschleunigt Prüfungen durch die Anwendung einer homogenen Schicht beim ersten Aufbringen, ohne Blasen oder Abblättern.
- Trocknet gleichmäßig und schnell und bildet eine optimale Oberfläche für schnellere Anzeigebildung.

Anwendungsvielfalt

- Erhältlich in praktischer Aerosoldose, überall mitnehmbar.
- Kann sowohl für die Nass- als auch Trockenprüfung in der Magnetpulverprüfung auf nahezu jedem Bauteil eingesetzt werden.

Eigenschaften

- Helle, weiße Farbe
- Hohe Lichtdurchlässigkeit
- Matte Textur
- Liefert guten Hintergrundkontrast
- Trocknet schnell
- Praktische, gebrauchsfertige Rezeptur
- Kontrollierte Anwendung
- Starke Oberflächenadhäsion
- Sehr geringe Toxizität
- Niedrige Schwefel- und Halogenwerte
- Enthält keine chlorierten Kohlenwasserstoffe

Teilenummern

008A009: Aerosol (10er Karton) (P)

055C027: 5 Liter (4er Karton)



Carrier II Trägermedium auf Ölbasis

Das Carrier II ist ein hoch-reines, für die zerstörungsfreie Magnetpulverprüfung zugelassenes Trägermedium, das speziell für die Nassprüfung entwickelt wurde. Dieses Trägeröl auf Petroleumdestillatbasis bietet exzellente Partikelbeweglichkeit, gute Suspensionsstabilität und verstärkten Korrosionsschutz für eine zuverlässige, anforderungsgemäße Magnetpulverprüfung.

Carrier II enthält spezielle Zusätze, um die Hintergrundfluoreszenz während der Anwendung von fluoreszierenden Mitteln zu minimieren.

Vorteile

Schnellere, zuverlässigere Prüfungen

- Erhöht die Prüfgeschwindigkeit und -zuverlässigkeit durch schnelle Benetzung der gesamten Prüffläche.
- 14A Partikel haben eine höhere Beweglichkeit.

Verringert Instandhaltung

- Magnetpulveransätze halten länger aufgrund der langsamen Verdunstung und sind weniger anfällig für Kontamination durch Bakterien oder Pilze.
- Schützt Magnetpartikel wie 14A vor Abnutzung und hält sie gleichmäßig verteilt im Prüfmittelansatz.

Verbesserte Anwendung

- Hergestellt mit hochraffiniertem Prüföl, das mögliche Hautirritationen reduziert und starke Gerüche eliminiert für angenehmeres Arbeitsumfeld.

Höhere Prüfflexibilität

- Stimmt überein mit allen größeren internationalen Spezifikationen zur Magnetpulverprüfung.
- Verhindert Korrosion an den meisten Legierungen und reduziert Nachbehandlungen bezüglich Korrosionsschutz.

Sicherere Anwendung

- Reduziert EHS Risiken (Umwelt, Gesundheit und Sicherheit) mit hohem Flammpunkt und niedriger Toxizität.

Erhöht Lebensdauer der Werkzeuge

- Schützt Magnetpulveranlagen vor Korrosion
- Trägt zu längerer Lebensdauer bei geringerer Ausfallzeit von teuren Maschinen bei.
- Trägt zur längeren Lebensdauer bei.

Eigenschaften

- Liefert exzellente Partikelbeweglichkeit
- Schützt Teile und Anlagen gegen Korrosion
- Liefert überragende Benetzung und Oberflächenbedeckung
- Wartungsarme Suspension auf Ölbasis
- Sehr niedrige Toxizität
- Hoher Flammpunkt
- Niedrige Flüchtigkeit
- Geruchlos
- Breite Temperaturstabilität

Teilenummern

058C024: 25 Liter (P)

058C028: 200 Liter (P)



WA-1

Additiv für Wassersuspensionen

WA-1 ist ein Allzweckadditiv, im Besonderen entwickelt zur Verstärkung der Oberflächenbenetzung und Magnetpulververteilung in Magnetpulversuspensionen auf Wasserbasis.

WA-1 ist als Flüssigkeit leichter in einen Prüfmittelansatz einzumischen als in Pulverform, besonders, wenn bei hartem Wasser. Seine einzigartige Mischung von Netzmitteln, Korrosionshemmern und Entschäumern macht eine Zusetzung von weiteren Wasseradditiven überflüssig.

Eigenschaften

- Großartig bei Anwendung in hartem Wasser
- Liefert exzellente Oberflächenbenetzung
- Schnelle Auflösung in Wasser
- Einfache Zubereitung und Anwendung

Teilenummer

064C003: 1 Liter (6er Karton)



WA-2

Silikonfreier Entschäumer

WA-2 ist ein ausgezeichneter Entschäumerzusatz, dessen Zusammensetzung Schaumbildung in der Magnetpulversuspension auf Wasserbasis beseitigt und verhindert; es ist nicht geeignet für die Beseitigung von Bläschenbildung, die in einem Prüfmittelkreislauf bei übermäßiger Luftansaugung in der Umwälzpumpe entstehen kann.

Eigenschaften

- Einfache Anwendung
- Wirksame, konzentrierte Rezeptur
- Exzellente Entschäumungseigenschaften
- Silikonfrei

Teilenummer

064C006: 1 Liter (6er Karton)



Eindring- prüfung

Prüfmittel

Fluoreszierende Eindringmittel (Typ 1)

	ZL-15B	ZL-19	ZL-2C	ZL-27A	ZL-37	ZL-405	ZL-425	ZL-440	ZL-56	ZL-60C	ZL-60D	ZL-67B
Empfindlichkeitsstufe	0.5	1	2	3	4	0.5	1	2	4	2	2	3
Entfernungsart*	WW	WW	PE	PE	PE	WB	WB	WB	WW	WW	WW	WW
Bezeichnung	Methoden A, C	Methoden A, C	Methoden B, C, D	Methoden B, C, D	Methoden B, C, D	Methode A(W)	Methode A(W)	Methoden A(W)	Methoden A, C	Methoden A, C	Methoden A, C	Methoden A, C
AMS 2644	✓	✓	✓	✓	✓		✓	✓	✓	✓	✓	✓
ASME BPVC Section V	✓	✓	✓	✓	✓		✓	✓	✓	✓	✓	✓
ASTM E1417/E1417M	✓	✓	✓	✓	✓		✓	✓	✓	✓	✓	✓
ASTM E165/E165M	✓	✓	✓	✓	✓		✓	✓	✓	✓	✓	✓
ISO 3452-2		✓**		✓	✓	✓	✓	✓		✓	✓	✓
MIL-STD-2132	✓	✓	✓	✓	✓		✓	✓	✓	✓	✓	✓
NAVSEA T9074 -AS-GIB-010/271							✓	✓				
Pratt & Whitney		PMC 4350-2	PMC 4352-2	PMC 4353-2	PMC 4354-2					PMC 4351-8	PMC 4351-2	PMC 4360-10
Rolls Royce RRP 58003 (CSS 232)			✓	✓	✓				✓	✓	✓	✓
SAFRAN Pr 5000/In 5000			✓	✓						✓		

* WW = wasserlöslich PE = nach-emulgierbar WB = Wasserbasis

** Wasserabsorption 6.10, Anforderung von >5% nicht erfüllt

Farbeindringmittel (Rot) (Typ 2) (Tageslichtprüfung)

	SKL-SP2	SKL-WP2
Entfernungsart*	Lösungsmittellöslich	wasserlöslich
Classification	Methoden B, C, D	Methoden A, C
AMS 2644	✓	✓
ASME BPVC Section V	✓	✓
ASTM E1417/E1417M	✓	✓
ASTM E165/E165M-18	✓	✓
ISO 3452-1	✓	✓
ISO 3452-2	✓	✓
MIL-STD-2132	✓	✓
PMUC		✓ (Aerosol)

Entwickler

	ZP-4D	ZP-5B	ZP-9F	ZP-14A	SKD-S2
Produktart	Entwickler	Entwickler	Entwickler	Entwickler	Entwickler
Beschreibung	Typ 1, Form a	Typen 1 & 2, Form c	Typ 1, Form d Typ 2, Form e	Typ 1, Form b	Typ 1, Form d Typ 2, Form e
AMS 2644	✓	✓	✓	✓	✓
ASME BPVC Section V	✓	✓	✓	✓	✓
ASTM D129		✓		✓	✓
ASTM E1417/E1417M	✓	✓	✓	✓	✓
ASTM E165/E165M-18	✓	✓	✓	✓	✓
ISO 3452-1					✓
ISO 3452-2	✓				✓
MIL-STD-2132	✓	✓	✓	✓	✓
PMUC					✓ (Aerosol)
Pratt & Whitney	PMC 4356		PMC 4357-2		
Rolls Royce RRP 58003 (CSS 232)			✓		
SAFRAN Pr 5000/In 5000			✓		✓

Reiniger und Emulgatoren

	ZE-4B	ZR-10C	SKC-S
Produktart	Emulgator	Emulgator	Reiniger
Beschreibung	Methode B	Methode D	Klasse 2
AMS 2644	✓	✓	✓
ASME BPVC Section V	✓	✓	✓
ASTM D129			✓
ASTM E1417/E1417M	✓	✓	✓
ASTM E165/E165M-18	✓	✓	✓
ISO 3452-1			✓
ISO 3452-2		✓	✓
MIL-STD-2132	✓	✓	✓
PMUC			✓ (Aerosol)
Pratt & Whitney		PMC 4355-11	PMC 4366
Rolls Royce RRP 58003 (CSS 232)		✓	
SAFRAN Pr 5000/In 5000		✓	



ZL-15B

Wasserlösliche Fluoreszierende Eindringmittel Stufe ½ (0,5)

ZL-15B ist ein wasserlösliches Eindringmittel mit geringer Empfindlichkeit und exzellenter Abwaschbarkeit. Es wird zur Auffindung von offenen Oberflächenfehlern wie Rissen und Porosität in Schweißnähten, Falten, Kaltschweißstellen, Beschichtungen auf Gussteilen, Strangpressen und Teilen mit rauer Oberfläche benutzt.

Eigenschaften

- Sehr gute Abwaschbarkeit
- Helle Anzeigen

Teilenummern

056C061: 25 Liter
056C062: 200 Liter

Produkteigenschaften

Art der zerstörungsfreien Prüfung	Eindringmittel	Empfindlichkeit	Eindringmethoden	Reinigungsart	Erforderliche Ausrüstung
Fluoreszierende Eindringprüfung	Typ 1	Stufe ½ - Sehr niedrige Empfindlichkeit	Methode A Methode C	Wasserlöslich	UV-Lichtquelle



ZL-19

Wasserlösliche Fluoreszierende Eindringmittel Stufe 1

ZL-19 ist ein wasserlösliches Eindringmittel der Stufe 1 für den Gebrauch auf rauen oder unbearbeiteten Oberflächen wie z. B. Guss- und Schmiedeteilen zur Auffindung von größeren Fehlern. Es ist ideal für die Prüfung von Automobilteilen und allgemeinen industriellen Bauteilen wie z. B. Motorzylinderblöcken, Triebwerkbauteilen, Kipphebel, Kolben, Achsschenkel usw.

Vorteile

Erhöhte Anzeigenerkennung

- Erhöht die Anzeige von Fehlern in Gussteilen wie z. B. Heißrissen, Falten oder Kaltschweißstellen und auf rauen Oberflächen.
- Anzeigen stehen besser hervor wegen reduzierter Hintergrundfluoreszenz, auch auf rauen Gussoberflächen.

Beschleunigt Ihren Prüfvorgang

- Schnelle Auftragung und Entfernung des Eindringmittels aufgrund hoher Benetzung und leichter Abwaschbarkeit.
- ZL-19 ist sprühfreundlich und verstopft nicht die Düsen in automatisierter Strecke, damit weniger Ausfallzeit.

Leistungsbewertung

- Weniger Eindringmittel pro Teil dank dem niedrigen Austrag.
- Eindringmittel wird aus dem Verweilzyklus wiederverwendet.

Eigenschaften

- Exzellente Abwaschbarkeit von rauen Teilen
- Helle, kontrastreiche Anzeigen
- Sauberes Abspülen auf Gussteilen
- Gute Oberflächenbenetzung
- Hoher Flammpunkt
- Leichte Abwaschbarkeit

Teilenummern

056C185: 25 Liter
056C186: 200 Liter

Produkteigenschaften

Art der zerstörungsfreien Prüfung	Eindringmittel	Empfindlichkeit	Eindringmethoden	Reinigungsart	Erforderliche Ausrüstung
Fluoreszierende Eindringprüfung	Typ 1	Stufe 1 - Niedrige Empfindlichkeit	Methode A Methode C	Wasserlöslich	UV-Lichtquelle



ZL-60C

Wasserlösliche Fluoreszierende Eindringmittel Stufe 2

ZL-60C wurde entwickelt für die Prüfung von rauen, bearbeiteten Oberflächen und ist ideal geeignet für die Auffindung von Anzeigen auf Gussteilen, Schmiedeteilen, Strangpressen.

Dieses Eindringmittel mittlerer Empfindlichkeit lässt sich schnell und leicht von Teilen abwaschen und hinterlässt wenig fluoreszierenden Hintergrund – selbst auf rauen Oberflächen – für deutlichere Anzeigen und bessere Prüfzuverlässigkeit. Die Übereinstimmung mit einem breiten Spektrum von Prüfvorgaben erhöht weiterhin die Flexibilität dieses Eindringmittels.

ZL-60C hat sehr gute Legierungskompatibilität und ist sicher im Gebrauch auf den meisten Luftfahrtbauteilen und Werkstoffen einschließlich Aluminium, Stahl, Nickel und Titan.

Vorteile

Erhöhte Anzeigenerkennung

- Anzeigen deutlich sichtbar, da überflüssiges Eindringmittel leicht mit Wasser abgewaschen werden kann.
- Reduziert Hintergrundfluoreszenz, sogar auf rauen Oberflächen.

Maximierung der Anwendungsvielfalt

- Ideal für eine umfangreiche Vielfalt von Teiletypen aufgrund der Empfindlichkeit Stufe 2.
- Umfassende Übereinstimmung mit Spezifikationen und schnelle, gleichmäßige Oberflächenbenetzung.

Kostengünstige Leistung

- Hohe Oberflächenbenetzung ermöglicht schnelle Anwendung.
- Lässt sich leicht mit Wasser abwaschen.
- Benötigt im Verlauf weniger Eindringmittel aufgrund des niedrigeren Austrags und langsamer Verdunstung.

Maximiert Bedienerfreundlichkeit und -sicherheit

- Reduziert unangenehme strenge Gerüche und ermöglicht dem Bediener ein angenehmeres Arbeitsumfeld.

Eigenschaften

- Helle, kontrastreiche Anzeigen
- Gut zu entfernen
- Exzellente Entfernung von rauen Oberflächen
- Hoher Flammpunkt
- Sehr geringer Geruch
- Bessere Oberflächenbenetzung
- Verträglichkeit mit Legierungen
- Sehr geringe Toxizität

Teilenummern

008A008: Aerosol (10er Karton)

056C205: 25 Liter (P)

056C206: 200 Liter (P)

Produkteigenschaften

Art der zerstörungsfreien Prüfung	Eindringmittel	Empfindlichkeit	Eindringmethoden	Reinigungsart	Erforderliche Ausrüstung
Fluoreszierende Eindringprüfung	Typ 1	Stufe 2 – mittlere Empfindlichkeit	Methode A Methode C	Wasserlöslich	UV-Lichtquelle



ZL-60D

Wasserlösliches Fluoreszierendes Eindringmittel Stufe 2

ZL-60D wurde entwickelt für die Prüfung von rauen, bearbeiteten Oberflächen und ist ideal für die Auffindung von Anzeigen in Gussteilen, Schmiedeteilen, Strangpressen. Dieses Eindringmittel mittlerer Empfindlichkeit lässt sich schnell und leicht von den Teilen abwaschen und hinterlässt weniger fluoreszierenden Hintergrund für deutlichere Anzeigen und bessere Prüfzuverlässigkeit.

ZL-60D eines der vielfältig einsetzbaren Eindringmittel; Kunden benutzen dieses Mittel für einen breiten Bereich von Anwendungen auf vielen Teilen, um viele verschiedene Arten von Fehlern zu finden einschließlich Rissen, Schweißnähten, Falten, Kaltschweißstellen, Beschichtungen und Porositäten (Löchrigkeit). Die Übereinstimmung mit einer Vielzahl von Spezifikationen erhöht weiterhin die Flexibilität dieses Eindringmittels.

ZL-60D hat exzellente Legierungskompatibilität und ist sicher im Gebrauch auf den meisten Werkstücken und Luftfahrtmaterialien, einschließlich Aluminium, Stahl, Nickel und Titan.

Vorteile

Erhöhte Anzeigenerkennung

- Überflüssiges Eindringmittel kann leicht mit Wasser abgewaschen werden.
- Reduziert Hintergrundfluoreszenz, sogar auf rauen Oberflächen.

Maximierung der Anwendungsvielfalt

- Ideal für eine umfangreiche Vielfalt von Teiletypen aufgrund der Empfindlichkeit Stufe 2.
- Umfassende Übereinstimmung mit Vorgaben und schnelle, gleichmäßige Oberflächenbenetzung.

Kostengünstige Leistung

- Hohe Oberflächenbenetzung ermöglicht schnelle Anwendung.
- Lässt sich leicht mit Wasser abwaschen.
- Benötigt im Verlauf weniger Eindringmittel aufgrund des niedrigeren Austrags und langsamer Verdunstung.

Maximiert Bedienerfreundlichkeit und -sicherheit

- Reduziert unangenehme, strenge Gerüche und ermöglicht dem Bediener ein angenehmeres Arbeitsumfeld.

Eigenschaften

- Helle, kontrastreiche Anzeigen
- Gut zu entfernen
- Exzellente Abwaschbarkeit von rauen Oberflächen
- Hoher Flammpunkt
- Sehr geringe Geruchsentwicklung
- Bessere Oberflächenbenetzung
- Verträglichkeit mit Legierungen
- Sehr niedrige Toxizität

Teilenummern

056C010: 25 Liter (P)

056C011: 200 Liter (P)

Produkteigenschaften

Art der zerstörungsfreien Prüfung	Eindringmittel	Empfindlichkeit	Eindringmethoden	Reinigungsart	Erforderliche Ausrüstung
Fluoreszierende Eindringprüfung	Typ 1	Stufe 2 – mittlere Empfindlichkeit	Methode A Methode C	Wasserlöslich	UV-Lichtquelle



ZL-67B

Wasserlösliches Fluoreszierende Eindringmittel Stufe 3

ZL-67B ist ein hochempfindliches Eindringmittel der Stufe 3 und konzipiert für die Auffindung von kleineren, feineren Anzeigen in sicherheitskritischen Bauteilen, die in der Luftfahrt und Maschinenbau Anwendung finden. ZL-67B wird oft benutzt zur Fehlerfindung in Feinguss, Düsengetriebebauteilen und stark bearbeiteten Oberflächen.

ZL-67B ist besonders ausgerichtet auf starke Kapillarwirkung, die es erlaubt, schnell in Fehler einzudringen und den Entwickler schneller und vollständiger einzufärben als bei anderen Eindringmitteln. Das Ergebnis sind stärkere, kontrastreichere Anzeigen, die die Identifizierung für den Prüfer leichter machen, auch wenn Fehler sehr fein sind.

Vorteile

Verbesserung der Anzeigenerkennung

- Bei jeder Anwendung klare, helle Anzeigen aufgrund der hohen UV- und thermischen Stabilität.
- Höhere Kontrastanzeigen aufgrund der starken Kapillarwirkung.

Verlässlichere, beständige Prüfungen

- Erhält die Leistung des Prüfsystems dank der geringen Verdunstung und der hohen Wasserverträglichkeit über einen längeren Zeitraum aufrecht.

Breiter Prüfbereich

- Prüfen Sie einen breiten Bereich von hochwertigen Bauteilen ohne Risiko von Korrosion oder Abweichung der Vorgaben.

Eigenschaften

- Helle, kontrastreiche Anzeigen
- Hoher Flammpunkt
- Breiter Bereich von Anwendungsmethoden
- Kontrollierbare Abwaschbarkeit
- Geringe Geruchsbildung
- Sehr niedrige Toxizität
- Verträglichkeit mit Legierungen
- Optimierte Kapillarwirkung

Teilenummern

056C034: 25 Liter (P)

056C035: 200 Liter (P)

Produkteigenschaften

Art der zerstörungsfreien Prüfung	Eindringmittel	Empfindlichkeit	Eindringmethoden	Reinigungsart	Erforderliche Ausrüstung
Fluoreszierende Eindringprüfung	Typ 1	Stufe 3 - Hohe Empfindlichkeit	Methode A Methode C	Wasserlöslich	UV-Lichtquelle



ZL-56

Wasserlösliches Fluoreszierende Eindringmittel Stufe 4

ZL-56 ist ein ultrahochempfindliches Eindringmittel der Stufe 4 und konzipiert für nicht-poröse und stark bearbeitete Bauteile. Es ist sicher für den Gebrauch auf Legierungen in Werkzeugbau und Luftfahrtindustrie, einschließlich Aluminium, Stahl, Nickel und Titan.

Vorteile

- Helle, kontrastreiche Anzeigen
- Ideal für die Prüfung kritischer Teile
- Ultrahohe Empfindlichkeit

Teilenummern

056C201: 25 Liter

056C202: 200 Liter

Produkteigenschaften

Art der zerstörungsfreien Prüfung	Eindringmittel	Empfindlichkeit	Eindringmethoden	Reinigungsart	Erforderliche Ausrüstung
Fluoreszierende Eindringprüfung	Typ 1	Stufe 4 - Ultrahohe Empfindlichkeit	Methode A Methode C	Wasserlöslich	UV-Lichtquelle



ZL-400 series

Fluoreszierende Eindringmittel auf Wasserbasis

Die Serie ZL-400 sind wasserlösliche, fluoreszierende Eindringmittel auf Wasserbasis zur Auffindung von Anzeigen in Gussteilen, Schmiedeteilen, Strangpressen und anderen Materialien mit rauer Oberfläche, die hauptsächlich in der Automobilindustrie Anwendung finden.

Wann immer Prozessabwasser ihren Prozess einschränkt, bieten die Produkte der ZL-400 Serie eine umweltfreundliche Lösung. Unser Eindringmittel ist wasserbasiert und enthält keine Petroleumdestillate. Daher können sie, in Rücksprache mit der örtlichen Wasser-aufsichtsbehörde und unter Einhaltung der entsprechenden Vorschriften, direkt in das Abwassersystem eingeleitet werden.

Eindringmittel der Serie ZL-400 zeigen sehr gute Abspüleigenschaften und sind Selbstentwickler, was bedeutet, dass separate Entwickler u. U. nicht notwendig sind (abhängig von der Anwendung). Sie sind umweltfreundlich und gleichzeitig EN ISO 3452-2 konform. Sie können anstelle jedes herkömmlichen, wasserlöslichen, fluoreszierenden Eindringmittels eingesetzt werden.

Vorteile

Reduziert den ökologischen Fußabdruck und Abwasserschadstoffe

- Reduziert Wasseraufbereitungskosten und Abwasser kann direkt in die Kanalisation eingeleitet werden (abhängig von den örtlichen Vorschriften) aufgrund minimaler Schadstoffe auf Wasserbasis.
- Beachtet oder übertrifft örtliche Abfallgesetze bei niedrigen Stufen bei biochemischem Sauerstoffbedarf (BOD) und chemischem Sauerstoffbedarf (COD).
- Unterstützt eine gesunde Umwelt mit wasserbasierten Eindringmitteln, die die Arbeitssicherheit nur minimal beeinträchtigen.

Verlässliche Beschleunigung der Prüf- und Reinigungsprozesse

- Identifiziert helle Anzeigen mit übertragender Empfindlichkeit und niedrigen fluoreszierenden Hintergrundstörungen.
- Erhöht Durchsatz und reduziert Kosten durch Eliminierung von Entwicklerschritten in der Prüfung (abhängig von Vorgehen und Anforderungen).
- Schnelles Abspülen und Abwaschen nach der Prüfung der Teile aufgrund sehr guter Abwascheigenschaften.

Eigenschaften

- Erhältlich in drei Empfindlichkeitsstufen: sehr niedrig (0,5), niedrig (1) und mittel (2)
- Frei von Kohlenwasserstoffen
- Biologisch abbaubar
- Exzellente Entfernung mit Wasser

Teilenummern

- 056C212:** ZL-405, 200 Liter
- 056C214:** ZL-405, 1000 Liter
- 056C217:** ZL-425, 25 Liter
- 056C218:** ZL-425, 200 Liter
- 056C219:** ZL-425, 1000 Liter
- 056C229:** ZL-440, 25 Liter
- 056C230:** ZL-440, 200 Liter
- 056C231:** ZL-440, 1000 Liter

Produkteigenschaften

Art der zerstörungsfreien Prüfung	Eindringmittel	Empfindlichkeit	Eindringmethoden	Reinigungsart	Erforderliche Ausrüstung
FLuoreszierende Eindringmittel	Typ 1	ZL-405: Stufe ½ - Sehr niedrig ZL-425: Stufe 1 - Niedrig ZL-440: Stufe 2 - Mittel	Methode A	Wasserlöslich (Wasserbasis)	UV-Lichtquelle



ZL-2C

Nachemulgierbares Fluoreszierendes Eindringmittel Stufe 2

ZL-2C ist ein Eindringmittel mittlerer Empfindlichkeit der Stufe 2 und konzipiert, um mit Emulgierungs- oder Suspensionsmitteln von der Teileoberfläche entfernt zu werden. ZL-2C hat einen hohen Flammpunkt und ist gut geeignet für den Gebrauch in Tauchanlagen.

Vorteile

- Verbessert die Anzeigenerkennung
- Maximiert Kontrolle des Prüfprozesses
- Breiter Prüfungsbereich
- Maximiert Bedienerfreundlichkeit und -sicherheit

Teilenummern

056C079: 25 Liter
056C080: 200 Liter

Eigenschaften

- Helle Anzeigen
- Minimale Hintergrundfluoreszenz
- Hoher Flammpunkt

Produkteigenschaften

Art der zerstörungsfreien Prüfung	Eindringmittel	Empfindlichkeit	Eindringmethoden	Reinigungsart	Erforderliche Ausrüstung
Fluoreszierende Eindringprüfung	Typ 1	Stufe 2 - mittlere Empfindlichkeit	Methoden B, C, D	Nachemulgierbar	UV-Lichtquelle



ZL-27A

Nachemulgierbares Fluoreszierendes Eindringmittel Stufe 3

ZL-27A ist ein Eindringmittel der Stufe 3 mit hoher Empfindlichkeit, konzipiert für Prüfungen, die maximale Prozesskontrolle und -zuverlässigkeit erfordern, so wie z. B. sicherheitsrelevante Luftfahrtprüfungen.

ZL-27A hat einen hohen Flammpunkt und hohe Standzeiten beim Gebrauch in Tauchanlagen. Es kann auch in einer Vielfalt von anderen Möglichkeiten angewendet werden, einschließlich als elektrostatisches Aerosol.

Vorteile

Verbesserte Anzeigenerkennung

- Klare, helle Anzeigen sind leichter zu entdecken aufgrund der hohen UV- und thermischen Stabilität – sogar bei kleinen Fehlern und Unregelmäßigkeiten.

Breiter Prüfbereich

- Prüft einen großen Bereich von hochwertigen Bauteilen ohne Risiko von Korrosion oder Nichteinhaltung der Vorgaben.
- Hält alle größeren industriellen Vorgaben und solche der zerstörungsfreien Prüfung ein, einschließlich AMS 2644 und ISO 3452.

Eigenschaften

- Helle Anzeigen
- Verhindert, dass zuviel gewaschen und entfernt wird
- Hoher Flammpunkt
- Breiter Bereich von Anwendungsmethoden
- Geringe Geruchsentwicklung
- Sehr geringe Toxizität
- Verträglichkeit mit Legierungen

Teilenummern

008A002: Aerosol (10er Karton)
066C017: 25 Liter (P)
066C016: 200 Liter (P)

Produkteigenschaften

Art der zerstörungsfreien Prüfung	Eindringmittel	Empfindlichkeit	Eindringmethoden	Reinigungsart	Erforderliche Ausrüstung
Fluoreszierende Eindringprüfung	Typ 1	Stufe 3 – Hohe Empfindlichkeit	Methoden B, C, D	Nachemulgierbar	UV-Lichtquelle



ZL-37

Nachemulgierbares Fluoreszierendes Eindringmittel Stufe 4

Das ultraempfindliche nachemulgierbare Eindringmittel ZL-37 ist unerlässlich für kritische Bauteilanwendungen und konzipiert für die Erkennung von feinen, engen Unregelmäßigkeiten in sicherheitsrelevanten Bauteilen, wie z. B. Titaniumturbineteile und hochbelastbaren Teilen wie z. B. Feingussteile.

Vorteile

Verbesserte Anzeigenerkennung in den kritischsten Anwendungen

- Erzeugt die deutlichsten, hellsten Anzeigen bei den feinsten Fehlern aufgrund der sehr starken UV- und thermischen Stabilität.
- Höchste fluoreszierende Helligkeit aller Eindringmittel der Stufe 4 für kontrastreiche Anzeigen, die für den Prüfer leicht zu erkennen sind – sogar bei sehr kleinen Anzeigen.
- Anzeigen sind deutlicher, da die Hintergrundfluoreszenz minimiert ist; Emulgatoren entfernen nur das Oberflächeneindringmittel ohne Risiko der exzessiven Reinigung.

Maximiert die Kontrolle des Eindringprüfungprozesses

- Vermeidet exzessive Reinigung, da ZL-37 nicht mit Wasser entfernt werden kann (es sei denn kombiniert mit Emulgator).
- Nachemulgierbares Eindringmittel ist weniger anfällig für Anwenderfehler, da nur das Oberflächenmittel in der letzten Abspülphase entfernt wird.

Breiter Anwendungsbereich

- Prüfen Sie eine Vielfalt an hochwertigen Bauteilen ohne Risiko von Korrosion oder Abweichung von Anforderungen.
- Erfüllt alle größeren industriellen Anforderungen und Vorgaben der zerstörungsfreien Prüfung.

Maximiert Bedienerfreundlichkeit und -sicherheit

- Reduziert unangenehme strenge Gerüche und ermöglicht dem Bediener ein angenehmeres Arbeitsumfeld.

Eigenschaften

- Helle, kontrastreiche Anzeigen
- Geringes Risiko des Auswaschens der Fehler
- Hoher Flammpunkt
- Breiter Bereich von Anwendungsmethoden
- Geringe Geruchsentwicklung
- Sehr geringe Toxizität
- Legierungskompatibilität

Teilenummern

066C020: 25 Liter (P)

066C019: 200 Liter (P)

Produkteigenschaften

Art der zerstörungsfreien Prüfung	Eindringmittel	Empfindlichkeit	Eindringmethoden	Reinigungsart	Erforderliche Ausrüstung
Fluoreszierende Eindringprüfung	Typ 1	Stufe 4 - ultrahohe Empfindlichkeit	Methoden B, C, D	Nachemulgierbar	UV-Lichtquelle



SKL-SP2

Farbeindringmittel, entfernbar mit Lösungsmittelreiniger (Tageslichtprüfung)

SKL-SP2 wurde entwickelt für die vorbeugende Instandhaltung, Kontrollprüfungen und Schweißnahtprüfung. Es ist ein sattes, leuchtend rotes Eindringmittel für die Eindringprüfung Typ 2 in sichtbarem weißem Licht. Dieses farbkontrastreiche Eindringmittel erfüllt alle Anforderungen der zerstörungsfreien Prüfung für Farbeindringprüfung und kann auf einer breiten Vielfalt von Metallen benutzt werden, einschließlich Nichteisen- und Eisenmetalle und nicht-poröse Keramik.

SKL-SP2 eignet sich für die vollständige Benetzung mit minimalem Einsatz für ein optimales Verhältnis von Zuverlässigkeit, Leistung und Wertigkeit. Es findet zuverlässig Oberflächenfehler und Unregelmäßigkeiten in einem einfachen, dreistufigen Prozess (Reiniger, Entwickler, Eindringmittel), der ideal ist für die grundlegende industrielle zerstörungsfreie Prüfung.

Vorteile

Schnellste Prüfprozesse

- Der zuverlässige, einfache, dreistufige Prozess ist eine praktische und leicht zu bedienende Suspension für die vorbeugende Instandhaltung und Kontrollprüfungen.
- Bedeckt schnell und vollständig die gesamte Prüfoberfläche aufgrund der hohen Oberflächenbenetzung.
- Entfernt überschüssiges Eindringmittel ohne Wasser, um zu verhindern, dass Teile vor der Auftragung des Entwicklers getrocknet werden müssen.

Zuverlässiger und praktischer Gebrauch

- Praktische leichte Aerosoldosen für beständige, gleichmäßige Benetzung und maximale Abdeckung des Prüfgebiets, sind bei Anwendung vor Ort leicht zu bedienen.
- Anwendung unter allen Bedingungen ohne Notwendigkeit für Dunkelheit oder UV-Beleuchtung.

Maximale Anzeigenerkennung

- Produziert starke Anzeigen aufgrund der hellen, leuchtendroten Farbe, besonders bei Benutzung von Entwicklern auf Basis des SKD-S2 Suspensionsmittel.

Breiter Anwendungsbereich

- Prüfen Sie eine Vielfalt an Bauteilen ohne Risiko von Korrosion oder Abweichung von Anforderungen.
- Erfüllt AMS 2644 und ist zugelassen für die zerstörungsfreie Prüfung für professionelle industrielle Anwendungen.

Eigenschaften

- Übertreffende Eindringeeigenschaften
- satte, leuchtend rote Farbe
- Übertreffende Fehlerauflösung
- Exzellente Zuverlässigkeit
- Breiter Anwendungsbereich
- Gute Oberflächenbenetzung
- Optimierte Kapillarwirkung
- Einsatz unter Tageslicht
- Sehr niedrige Toxizität
- Geringe Geruchsentwicklung

Teilenummern

- 008A016:** Aerosol (10er Karton) (P)
- 055C076:** 5 Liter (4er Karton)

Produkteigenschaften

Art der zerstörungsfreien Prüfung	Eindringmittel	Eindringmethoden	Reinigungsart
Eindringprüfung Tageslicht	Typ 2	Methode C	Suspensionsmittellöslich



SKL-WP2

Wasserlösliches Farbeindringmittel (Tageslichtprüfung)

SKL-WP2 ist ein wasserlösliches, rotes Farbeindringmittel für die Eindringprüfung Typ 2 im Einsatz unter Tageslicht. Es wurde konzipiert für große und raue Oberflächen, von denen überflüssiges Eindringmittel schwer mit suspensionsmittelhaltigem Reiniger oder Emulgator zu entfernen ist.

SKL-WP2 wäscht die Teile leicht ab und hinterlässt weniger Hintergrund für klarere Anzeigen, auch an rauen Oberflächen. Kurze Spülzeiten reduzieren den Wasserverbrauch, wobei das Spülwasser für eine einfache Entsorgung leicht behandelbar ist, für einen zuverlässigen Prüfprozess bei weniger Kosten pro Bauteil, für einen zuverlässigen Prüfprozess bei weniger Kosten pro Teil.

Vorteile

Zuverlässiger und praktischer Gebrauch

- Praktische leichte Aerosoldosen für beständige, gleichmäßige Benetzung, sind bei Anwendung vor Ort leicht zu benutzen.
- Verwendung unter allen Bedingungen ohne Notwendigkeit für Dunkelheit oder UV-Beleuchtung.
- Bedeckt schnell und vollständig die gesamte Prüfoberfläche aufgrund der hohen Oberflächenbenetzung.

Maximale Anzeigenerkennung

- Produziert starke lebhafte Anzeigen aufgrund der hellen, leuchtend roten Farbe, besonders bei Benutzung von Entwicklern.

Breiter Anwendungsbereich

- Erfüllt AMS 2644 und ist zugelassen für die zerstörungsfreie Prüfung für professionelle industrielle Anwendungen.
- Reduziert Prozesskosten pro Teil aufgrund der exzellenten Abwaschbarkeit, was besonders bei großen Bauteilen und Gussteilen von Vorteil ist.

Eigenschaften

- Überragende Eindringereigenschaften
- Leicht mit Wasser abzuwaschen
- Lebhaft, kontrastreiche Farbe
- Überragende Fehlerauflösung
- Exzellente Zuverlässigkeit
- Breiter Anwendungsbereich
- Kann auf Eisen- und Nichteisen-Werkstoffen verwendet werden
- Exzellente kontrollierte Abwaschbarkeit in einem breiten Temperaturbereich und variablen Standzeiten

Teilenummern

008A163: Aerosol (10er Karton)

055C071: 5 Liter (4er Karton) (P)

055C072: 25 Liter

055C073: 200 Liter (P)

Produkteigenschaften

Art der zerstörungsfreien Prüfung	Eindringmittel	Eindringmethoden	Reinigungsart
Farbeindringprüfung bei Tageslicht	Typ 2	Methoden A, C	Wasserlöslich



SKD-S2

Entwickler auf Lösungsmittelbasis

SKD-S2 ist ein hell-weißer, nicht-wasserhaltiger Entwickler und produziert einen deckend-weißen Hintergrund für die kontrastreiche Eindringprüfung. Er zieht schnell Eindringmittel heraus, um stärkere, klarere Anzeigen für bessere Prüfzuverlässigkeit und -empfindlichkeit zu erzeugen.

SKD-S2 ist nicht-halogeniert und kann mit Eindringmitteln Typ 1 und Typ 2 benutzt werden. Bemerkenswert ist seine Verträglichkeit mit speziellen Legierungen wie z. B. Edelstahl, Aluminium, Magnesium und Titan.

SKD-S2 unterstützt die Beschleunigung des Prüfprozesses durch leichtes Auftragen, schnelle Trocknung, schnelle Anzeigenbildung und der Minimierung der Nachreinigung. Es ist ideal für Werkstätten, Schweißnahtprüfungen und Anwendungen vor Ort.

Vorteile

Erhöht die Anzeigsichtbarkeit

- Erhöht die Anzeigenerkennung durch Schaffung einer optimalen Oberfläche für die Anzeigenbildung in der Eindringprüfung.
- Leuchtend weiße, deckende Farbschicht verdeckt alle die darunter liegende Oberflächenfarben und zieht schnell das Eindringmittel an die Oberfläche um stärkere, klarere Anzeigen zu erzielen.

Anwendungsvielfalt

- Kann mit einer Vielzahl von Eindringmitteln der Typen 1 und 2 in vielen verschiedenen Situationen benutzt werden.

Schnellere Reinigung

- Reduziert die Dauer des Prüfprozesses aufgrund der Minimierung der Reinigung nach der Prüfung.
- Leicht anzuwendende Rezeptur lässt sich sauber auftragen, trocknet schnell und fördert schnelle Anzeigenbildung, um bei jedem Schritt des Prüfprozesses Zeit zu sparen.

Eigenschaften

- Schnelle Trocknung
- Praktische, gebrauchsfertige Rezeptur
- Leichte Anwendung
- Sehr geringe Toxizität
- Leichte Reinigung
- Maximale Empfindlichkeit
- Geringer Gehalt an Schwefel und Halogenen
- Enthält keine chlorierten Kohlenwasserstoffe
- Geeignet für den Gebrauch bei niedrigen Temperaturen
- Übereinstimmung mit ISO 3452

Teilenummern

008A007: Aerosol (10er Karton) (P)

055C014: 5 Liter (4er Karton) (P)

Produkteigenschaften

Art der zerstörungsfreien Prüfung	Eindringarten	Entwicklerform
Fluoreszierende Eindringprüfung, Farbeindringprüfung bei Tageslicht	Typ 1, Typ 2	Form d, Form e



ZP-9F

Entwickler auf Lösungsmittelbasis

ZP-9F ist ein wasserfreier Entwickler mit organischen Partikeln. Er produziert eine schnell-trocknende, deckend-weiße Beschichtung und Hintergrundkontrast für fluoreszierende Eindringprüfungen und Tageslichtfarbeindringprüfung.

ZP-9F wird flächendeckend für die Prüfung von Metallarbeiten in der Automobil-, Luftfahrt-, Marine- und Bauindustrie eingesetzt sowie im Instandhaltungsbereich. Es ist ideal für die Prüfung von Schweißnähten, Guss- und Schmiedeteilen auf Druckbehältern, Erdölpipelines, Kraftwerksbauteilen und Agrarmaschinen.

Vorteile

Erhöht die Anzeigsichtbarkeit

- Verbessert die Erkennung durch Schaffung einer optimalen Oberfläche für die Ausbildung von Eindringprüfanzeigen.
- Leuchtend weiße, deckende Farbschicht verdeckt alle die darunter liegende Oberflächenfarben und zieht schnell das Eindringmittel an die Oberfläche um stärkere, klarere Anzeigen zu erzielen.

Anwendungsvielfalt

- Kann mit einer Vielzahl von Eindringmitteln der Typen 1 und 2 in vielen verschiedenen Situationen benutzt werden.

Schnellerer Reinigung

- Reduziert die Dauer des Prüfprozesses aufgrund der Minimierung der Reinigung nach der Prüfung.

Eigenschaften

- Schnelltrocknend
- Praktische, gebrauchsfertige Rezeptur
- Leichte Anwendung
- Sehr niedrige Toxizität
- Leichte Reinigung

Teilenummer

008A010: Aerosol (10er Karton)

Produkteigenschaften

Art der zerstörungsfreien Prüfung	Eindringarten	Entwicklerform
Fluoreszierende Eindringprüfung, Farbeindringprüfung bei Tageslicht	Typ 1, Typ 2	Form d, Form e



ZP-4D

Entwickler auf Trockenpulverbasis

ZP-4B ist ein weißes, leichtes Pulver, das als Trockenpulverentwickler mit hoher Empfindlichkeit verwendet wird. Es ist gebrauchsfertig und bildet einen dünnen weißen Film auf Teilen, was verstärkte Anzeigen von ultrafeinen Unregelmäßigkeiten ermöglicht.

Eigenschaften

- Ebenmäßige, dünne Entwicklerbenetzung
- Verstärkt Sichtbarkeit von ultra-feinen Unregelmäßigkeiten

Teilenummern

055C084: 5 kg (P)

Produkteigenschaften

Art der zerstörungsfreien Prüfung	Eindringart	Entwicklerform
Fluoreszierende Eindringprüfung	Typ 1	Form a



ZP-5B

Entwickler in einer Wassersuspension

Der weiße Pulverentwickler ZP-5B wird mit Wasser gemischt und verteilt sich schnell als deckend-weiße Suspension auf dem Bauteil. ZP-5B kann zur Verstärkung von fluoreszierenden Anzeigen während der Prüfung Typ 1 oder bei höheren Konzentrationen zur Bildung eines undurchsichtigen weißen Hintergrunds für Eindringprüfungen Typ 2 benutzt werden.

Eigenschaften

- Höhere Pulverkonzentration ergibt eine höhere Deckkraft des Entwicklers
- Guter Farbkontrast mit roten Eindringmitteln
- Nicht brennbar

Teilenummer

055C002: 5 kg

Produkteigenschaften

Art der zerstörungsfreien Prüfung	Eindringart	Entwicklerform
Fluoreszierende Eindringprüfung, Farbeindringprüfung bei Tageslicht	Type 1, Type 2	Form c



ZP-14A

Wasserlöslicher Entwickler

ZP-14A ist ein weißes Pulver, das in Wasser aufgelöst eine Entwicklersuspension bildet. In trockenem Zustand erzeugt es eine einheitliche weiße, poröse Beschichtung, die leicht mit Wasser bei der Nachreinigung entfernt werden kann.

Eigenschaften

- Helle, genau definierte Anzeigen
- Wasserabwaschbar
- Ebenmäßige, gleichmäßige Benetzung
- Chrom- und nitritfrei

Teilenummer

055C010: 5 kg

Produkteigenschaften

Art der zerstörungsfreien Prüfung	Eindringart	Entwicklerform
Fluoreszierende Eindringprüfung	Typ 1	Form b



ZR-10C

Wasserlöslicher Emulgator

ZR-10C wurde konzipiert für die Entfernung von überschüssigem Oberflächeneindringmittel und minimiert Oberflächenhintergrund während der fluoreszierenden Eindringprüfung der Methode D. Gleichzeitig sichert er die Anzeigenunversehrtheit bei kritischen Bauteilprüfungen. ZR-10C hat eine lange Standzeit und exzellente Suspensionskonsistenz für verlässliche, langlebige Leistung bei einer Vielfalt von Anwendungen.

ZR-10C reduziert den fluoreszierenden Hintergrund auf rauen Oberflächen und minimiert Eindringmittelaustritt aus hohlen Teilen. Es kann zusammen mit den Magnaflux Eindringmitteln ZL-2C, ZL-27A und ZL-37 benutzt werden für eine gesicherte System-verlässlichkeit.

Vorteile

Maximiert Überwachung des Eindringprüfungsprozesses

- Das nach-emulgierbare System ist weniger anfällig für menschliche Bedienfehler, da ZR-10C nur mit Spülwasser abgewaschen werden kann.
- Behält Suspensionskonsistenz für verlässliche Leistung bei minimaler Verwirbelung.

Eigenschaften

- Reduziert Prüfmittelaustritt bei hohlen Teilen
- Zuverlässige Ergebnisse
- Benutzbar in einem breiten Konzentrationsbereich
- Exzellente Kontrolle beim Abwaschen
- Biologisch abbaubar

Teilenummern

065C002: 25 Liter (P)

065C003: 200 Liter (P)



ZE-4B

Lipophiler Emulgator (fettanziehend)

ZE-4B ist ein lipophiler Emulgator für die Methode B und verteilt sich im Eindringmittel, um es von der Oberfläche des zu prüfenden Teils zu entfernen. Er wird mit Wasser vom Teil gespült, und nimmt damit das Eindringmittel mit von der Teileoberfläche. Er wurde konzipiert für den Gebrauch mit den nach-emulgierbaren Eindringmitteln ZL-2C, ZL-27A und ZL-37.

Eigenschaften

- Geringe Flüchtigkeit
- Hoher Flammpunkt
- Kann in Tauchanlagen verwendet werden
- Schnelle Reaktion für schnelle Prozesszeiten
- Wird gebrauchsfertig geliefert
- Biologisch abbaubar
- Sicher für den Gebrauch auf allen Luftfahrtlegierungen, z. B. Aluminium, Stahl, Nickel, Titan.

Teilenummer

065C025: 25 Liter



SKC-S Reiniger für die Eindringprüfung

SKC-S ist ein für die zerstörungsfreie Prüfung zugelassener Lösungsmittelreiniger für die Vor- und Zwischenreinigung vor dem Aufbringen des Entwicklers.

Dieser nicht-halogenierte Reiniger kann in vielen Bereichen zur Entfernung von Ölen, Fetten oder anderen Rückständen benutzt werden. SKC-S trocknet schnell, rückstandsfrei und erfüllt die rückstandsarmen Anforderungen für die zerstörungsfreie Prüfung und Eindringprüfung in der Luftfahrt.

Vorteile

Maximiert den Prüfbereich

- Erfüllt die Anforderungen der AMS 2644 Class 2, ASME und BPVC und allen größeren Luftfahrtanforderungen.

Anwendungsvielfalt

- Nur ein einziger Reiniger ist während des gesamten Eindringprüfungsprozesses notwendig.
- Erhältlich sowohl in Großpackung und Aerosolform, oder als Teil eines Reinigungskits.

Minimiert das Risiko, einen Fehler zu übersehen

- Oberflächen werden gereinigt, ohne Eindringmittel aus Fehlstellen zu spülen.
- Trocknet schnell ohne Rückstände zu hinterlassen und vermeidet somit falsche Anzeigen.

Eigenschaften

- Schnell trocknend
- Hinterlässt keine Rückstände
- Geeignet für Gebrauch bei niedrigen Temperaturen
- Legierungsverträglichkeit
- Keine Überreinigung
- Nicht halogeniert

Teilenummern

- 008A100:** Aerosol (10er Karton) (P)
- 054C007:** 5 Liter (4er Karton) (P)
- 054C008:** 25 Liter



SK-3 Kit (Prüfsatz) Eindringmittelprüfsatz (Tageslichtprüfung), Lösungsmittelreiniger

Der Satz SK-3 ist eine praktische Zusammenstellung von Verbrauchsmaterialien in der Farbeindringprüfung. Leicht zu bedienende Aerosolform für Eindringmittel Typ 2 der zerstörungsfreien Prüfung. Jeder Eindringmittelprüfsatz enthält SKL-SP2 reinigungsmittel-lösliches Farbeindringmittel, SKD-S2 Entwickler auf Lösungsmittelbasis und SKC-S Reiniger.

SK-3 Prüfsätze sind leicht tragbar und ideal für Einsätze vor Ort für die Prüfung von Schweißnähten, Schmiedeteilen, Druckbehältern, Gussteilen, allgemeinen Metallarbeiten und vielen anderen Anwendungen.

Eigenschaften

- Vorgepackter Satz von Produkten enthält alles, was Sie für die Farbeindringprüfung brauchen.
- satte, kontrastreiche Farbe
- Überragende Fehlerrückmeldung
- Exzellente Zuverlässigkeit

Teilenummer

- 008A038:** Prüfsatz
 - 3 x Aerosol SKC-S Reiniger
 - 2 x Aerosol SKL-SP2 Eindringmittel
 - 3 x Aerosol SKD-S2 Entwickler
 - Tuch
 - Tragekarton

Produkteigenschaften

Art der zerstörungsfreien Prüfung	Eindringart	Eindringmethode	Reinigungsart
Farbeindringprüfung bei Tageslicht	Typ 2	Methode C	Lösungsmittellöslich



**Wasser-
haltige
Reiniger**



AQ-710

Alkaline (basische) Wasserhaltige Reiniger

AQ-710 ist ein Hochleistungsreiniger speziell konzipiert für den zerstörungsfreien Prüfprozess. Der alkaline wasserhaltige Reiniger ist ideal für eine Vielfalt von Materialien und Verunreinigungen. Die niedrigschäumende, glykolfreie, alkaline Mehrzweckreinigungssuspension mit einer einzigartigen Mischung von Tensiden und Rosthemmern hält die Anforderungen für die meisten zerstörungsfreien Luftfahrtanwendungen für wasserhaltige und alkaline Reiniger ein oder übertrifft sie.

AQ-710 ist konzipiert für Tauch-, Ultraschall- und Sprühanwendungen und ist sicher für den Gebrauch auf den meisten Metallen. Es ist nicht aggressiv auf Aluminium, Magnesium oder Titanlegierungen und kann in Konzentrationen von bis zu 25 % benutzt werden. Es ist leicht alkaline mit niedrigschäumenden Stufen für den Gebrauch in Sprühanwendungen, enthält Inhibitoren zum Schutz von Metalloberflächen vor Korrosion und kann auch mit hartem Wasser arbeiten.

Eigenschaften

- Überragende Werkstoffverträglichkeit
- Kostengünstige Konzentratrezeptur
- Überragende Reinigungsleistung bei einem breiten Spektrum von Verschmutzungen
- Basischer Reiniger
- Niedrigschäumende Stufe
- Rosthemmer

Teilenummern

- 062C003:** 25 Liter
062C004: 200 Liter



Ultraschall Koppelmittel



Sono 600 Hochtemperatur-Koppelmittel

Sono 600 ist ein vielseitiges Mehrzweckkoppelmittel mit einem breiten Betriebstemperaturbereich. Es kommt zur Fehlererkennung u.a. bei der Ultraschall-, Dicken- und Schallemissionsprüfung zum Einsatz. In der Petrochemie, Energieindustrie, Automobil- und Luftfahrtindustrie, Lebensmittelverarbeitungs- und pharmazeutischen Maschinen.

Empfohlener Temperaturbereich liegt zwischen -18 und 371°C (0 und 700°F).

Eigenschaften

- Wirtschaftliches Hochtemperatur-Koppelmittel
- Ausgezeichnete Korrosionsschutzwirkung
- Langsame Trocknungszeiten für lange Prüf- oder Koppelzeiten
- Ungiftige, biologisch abbaubare Zusammensetzung

Teilenummer

45-901UK: 3,78 Liter



Ultrigel II Universal-Koppelmittel

Ultrigel® II ist ein in der Industrie führendes, hochleistungsfähiges Ultraschallkoppelmittel für die Fehlererkennung und -größenbestimmung, Dickenmessung, Durchflussmessung und Schallemissionsprüfung.

Ultrigel II ist ein in weiten Teilen der Industrie anerkanntes und bevorzugtes Ultraschallkoppelmittel. Dieses Mehrzweckgel mit mittlerer Viskosität ist bekannt für seine überragende Leistung, seinen exzellenten Korrosionsschutz, thixotropische Eigenschaften und sein umfassendes Maß an Spezifikationen und Zulassungen, die es erfüllt.

Ultrigel II ist von Pratt & Whitney zugelassen und erfüllt die Anforderungen für Nuklearanwendungen für Halogen- und Schwefelgehalt.

Eigenschaften

- Gute Anhaftung an Vertikal- und Überkopf-Anwendungen
- Füllt Vertiefungen in rauen Oberflächen aus
- Höchster Korrosionsschutz
- Ermöglicht längere Prüfzeiten durch langsame Trocknung
- Gewährleistet besseres Gleiten der Ultraschallsonde
- Erhöhter Schallwiderstand reduziert Oberflächengeräusche
- Vielfalt von Leistungsverzeichnissen und Zulassungen
- Thixotropisches Gel
- Sehr gute Oberflächenbenetzung
- Eignung in Nuklearumgebung
- Luftfahrtzulassung
- Wasserstoff-Versprödungsprüfung geeignet

Teilenummern

25-901: 3,78 Liter

25-905: 18,9 Liter



Magnet- Pulver- Prüfung

Anlagen



D-2060 Magnetpulverprüfbank mit 3-Phasigem FWDC

Die D-2060 ist eine unserer leistungsfähigsten Rissprüfbänke, sie liefert 6.000 A FWDC (Vollwellengleichstrom) und optional 6.000 A AC. Diese Magnetpulverrissprüfbank ist zur Auffindung von Fehlern an der Oberfläche sowie in darunter liegenden Bereichen mit klaren Anzeigen geeignet bei gleichzeitig geringem Stromverbrauch.

Die beiden Ausgänge sind unabhängig voneinander einstellbar, um jede Magnetfeldrichtung in vorwählbaren Stufen für die Kreismagnetisierung oder Spulenmagnetisierung einzustellen.

Vorteile

Langlebigkeit und Unterstützung in globalem Netzwerk

- Vertrauen in die Anlagen in anspruchsvollem Umfeld, unterstützt durch eine branchenführende Gewährleistung und ein weltweites Netzwerk.
- Entwickeln Sie Techniken und lernen Sie für Ihre Prüfprozesse auf Magnaflux-Geräten, die weltweit erhältlich sind.

Rationalisierung von Beschaffung, Service und Instandhaltung

- Vereinfachen Sie Ihre Qualitätsprozesse mit integrierten Lösungen von Magnaflux. Kein Herumexperimentieren bei der branchenspezifischen Produktauswahl bei Chemikalien, Geräten, UV-Strahlern und Zubehör

Schnellere, konsistente Prüfungen

- Bediener können Teile schneller prüfen mit einem automatischen, doppelten MagShot, einstellbarem Timer und mit maschineller Wiederholgenauigkeit.
- Reduzieren Sie Prozesszeiten über eine bedienerfreundliche Schnittstelle.
- Bearbeiten Sie mehr Teile mit bis zu 300+ Magnetisierungen pro Stunde bei 5% Taktzeit bei 0,5 Sekunden AN, 10 Sekunden AUS, und maximalem Ertrag.

Eigenschaften

- Erfüllt Anforderungen der Luftfahrtindustrie
- Schnellere Teileverarbeitung
- Zuverlässigkeit bei hoher Standzeit
- Leichte Bedienbarkeit und Instandhaltung
- Siemens Steuerung liefert zuverlässige Kontrollen und handelsübliche Ersatzteile
- Einfache Bedienerschnittstelle am Touch-Panel
- Externes Pumpensystem für Prüfmittelumwälzung und -anwendung
- Integrierte, ultra-niederfrequente, umkehrende, abwärtsregelnde Gleichstrommagnetisierung mit einem Tastendruck

Bestellinformation

Magnaflux Magnetpulverausrüstung wird auf Bestellung gefertigt: Bitte sprechen Sie uns für ein detailliertes Angebot an.



MAG 40 Series

Rissprüfbank mit AC (Wechselstrom) und HWDC (Halbwellengleichstrom) Magnetisierung

Die Rissprüfbank MAG 40 ist eine in sich geschlossene, kostengünstige Einheit, die Ermüdungsrisse und Verarbeitungsfehler während der stationären Magnetpulverprüfung anzeigt. Diese Prüfbänke mittlerer Belastbarkeit sind ideal für Werkstätten, Werkzeughallen, Gießereien und ähnliche Arbeitsbereiche, wo ferromagnetische Bauteile in kleinen Mengen geprüft werden sollen.

Eigenschaften

- Kann Bauteile von bis zu 1 m Länge prüfen
- Thyristorgesteuert
- 2.500 A Prüfstromleistung
- AC (Wechselstrom) und HWDC (Halbwellengleichstrom)
- MAG 40 HFD Modell hat DC 20.000 Amperewindungen
- Edelstahlprüfmittelwanne

Teilenummern

007E241: MAG 40 HD

007E243: MAG 40 HFD



MAG 50 Series

Rissprüfbank mit AC (Wechselstrom) und HWDC (Halbwellengleichstrom) Magnetisierung

Die MAG 50 Prüfbankserie enthält hochleistungsfähige Maschinen, die für Prüfung von ferromagnetischen Bauteilen konzipiert sind. Es gibt zahlreiche Anwendungsmöglichkeiten. Alle Geräte sind ausgestattet mit externem Hochstromerzeuger und Edelstahlprüfmittelwanne.

Eigenschaften

- Kann Bauteile von bis zu 2,5 m Länge prüfen
- 3.000 A oder 5.000 A Output
- AC (Wechselstrom) und HWDC (Halbwellengleichstrom)
- Edelstahlprüfmittelwanne

Bestellinformation

Magnaflux Magnetpulverausrüstung wird auf Bestellung gefertigt: Bitte sprechen Sie uns für ein detailliertes Angebot an.



Ferroflux 400

Rissprüfbank

Auf unserer Ferroflux Prüfbankserie können Längs- und Querrisse in getrennten und aufeinander folgenden Arbeitsgängen zur Anzeige gebracht werden. Die Standardgeräte eignen sich für die Prüfung von Werkstücken mit einer Einspannlänge von 400 mm bis zu max. 3.615 mm. Sonderlängen sind auf Kundenwunsch möglich.

Die Prüfbänke der Baureihe Ferroflux sind mit externen Hochstromerzeugern zur Speisung der Magnetisierungs-kreise ausgestattet. Auf Wunsch können sie auch mit Verdunklungskabine, Absaugereinrichtung und Leuchten-ständer ausgestattet werden.

Bestellinformation

Magnaflux Magnetpulverausrüstung wird auf Bestellung gefertigt: Bitte sprechen Sie uns für ein detailliertes Angebot an.



Ferroflux Serie

Rissprüfbänke

Ferroflux Rissprüfbänke sind ausgestattet mit externen Hochstromerzeugern. Die Längs- und Querrisserkennung erfolgt in getrennten und aufeinander folgenden Arbeitsgängen.

Die Standardsysteme eignen sich für die Prüfung von Teilen von Längen von 1.150 mm (Ferroflux 1000) bis zu maximal 3.550 mm (Ferroflux 3500). Besondere Einspannlängen sind auf Kundenwunsch in Sonderfertigung erhältlich.

Teilenummern

041150: Ferroflux 1500

041250: Ferroflux 2500

041350: Ferroflux 3500



Universal WE Rissprüfbank Zur Kombinierten Prüfung

Die Universal WE ist eine Rissprüfbank zur kombinierten Prüfung, um die Oberfläche von Teilen von bis zu 90 cm Länge in einer einzigen Magnetisierung zu prüfen. Dies kann u. U. die Prüfzeit halbieren, da das Werkstück in beide Richtungen gleichzeitig geprüft wird.

Die Universal WE bietet 200 – 2.000 A AC in der Stromdurchflutung und 1.500 – 15.000 AW AC (Amperewindungen) in der Jochmagnetisierung. Die beiden Kreise sind individuell für jede Magnetfeldrichtung einstellbar.

Vorteile

Schnellere Teileprüfung

- Verdoppeln Sie Ihre Prüfgeschwindigkeit durch die kombinierte Prüfung in einer einzigen Magnetisierung.
- Prüfung langer Teile von bis zu 90 cm in einem Arbeitsschritt ohne Zuhilfenahme einer Hilfsspule.
- Beschleunigung der Prüfung aufgrund einer automatisierten Oberflächendusche.

Verbesserte Prozesssteuerung

- Maximale Wiederholbarkeit aufgrund von 1.000 Prüfparametern, vom Kunden programmierbar.
- Verhindert versehentliche und unerlaubte Änderungen mit einer Vielzahl an Benutzerprofilen und verschiedenen Zugangsrechten für Bediener mit unterschiedlichen Erfahrungsstufen.
- Gibt visuellen Alarm bei Stromflussstörung bei Nicht-Erreichen der eingestellten Amperezahl.

Zuverlässigkeit bei hoher Standzeit

- Siemens PLC bietet eine zuverlässige Steuerung.
- Erhöht die Standzeit mit standardisierten Ersatzteilpaketen.

Leichte Bedienung und Instandhaltung

- Schnelle Einstellung mit dem einfachen, bedienerfreundlichen Touch-Panel.
- Externes Pumpensystem für einfache Reinigung und Service.

Eigenschaften

- 60% ED (Einschaltzeit) bei 50% Nennstrom, maximal 6 Sekunden AN und 4 Sekunden AUS
- Große Oberflächendusche, um das ganze Bauteil während einer Magnetisierung automatisch benetzen.
- Hochentwickelte Bedienerchnittstelle am Touch-Panel

Bestellinformation

Magnaflux Magnetpulverausrüstung wird auf Bestellung gefertigt: Bitte sprechen Sie uns für ein detailliertes Angebot an.



Universal SW

Stationäre Rissprüfbank Mit Fahrbarer Spule

Die Rissprüfbank der Serie Universal SW ist ausgestattet mit zwei Wechselstromkreisen. Dies ermöglicht eine gleichzeitige Anzeige von Längs- und Querrissen. Auf den Universal SW Geräten können Werkstücke mit Einspannlängen von 1.200 bis 3.200 mm Länge und einem Gewicht von 300 kg (Standard) oder optional 1.000 kg geprüft werden.

Eigenschaften

- Pneumatische Einspannung der Prüflinge
- Einspannlängenverstellung stufenlos arretierbar
- Verfahrbare Magnetisierungsspule
- Prüfmittelauffangwanne und -behälter aus Edelstahl
- Separater, staubdichter Schaltschrank mit Anzeige und Bedienelementen
- Befehlsgehäuse mit Funktionstastern und Not-Aus an der Prüfbankfront
- Entmagnetisierung für beide Magnetisierungskreise

Bestellinformation

Magnaflux Magnetpulverausrüstung wird auf Bestellung gefertigt: Bitte sprechen Sie uns für ein detailliertes Angebot an.



Ferrotest

Mobile Hochstromerzeuger

Die Ferrotest Baureihe liefert Wechselstromprüfstärken von 1.000 A bis zu 7.100 A. Die mobilen Hochstromerzeuger der Baureihe Ferrotest GWH sind sowohl für Wechselstrom wie auch Halbwellengleichstrom ausgelegt. Sie erzeugen Prüfströme von 1.050 bis 7.100 A.

Eigenschaften

- **Konstante Strommagnetisierung**
Prüfstrom wird ausgelöst bei der Betätigung eines Hand- oder Fußschalters. Ein elektronisches System reguliert den Prüfstrom von 0 bis zum Maximum in ca. 200 ms, was eine unnötige Spitzenlast der Netzversorgung verhindert.
- **Impulsmagnetisierung**
Nach fest eingestellter Impuls- und Pausenzeit (1 s/1 s) wird eine Folge von Einzelimpulsen abgegeben.
- **Entmagnetisierung**
Nach Auswahl der Entmagnetisierung wird der Prüfstrom vom eingestellten Maximalwert in ca. 600 ms auf 0 heruntergeregelt

Teilenummern

061140: Ferrotest 10

062150: Ferrotest GWH 15

062400: Ferrotest GWH 40

062600: Ferrotest GWH 60

062900: Ferrotest GWH 100



Isotest

Fahrbare Hochstromerzeuger

Die fahrbaren Hochstromerzeuger der Serie Isotest sind für Dauer- oder Impulsmagnetisierung ausgelegt und eignen sich für die Magnetisierung von Werkstücken sowohl mit AC als auch mit FWDC (Vollwellen-Gleichstrom). Sie sind ideal für raue Einsatzbedingungen, bei denen höchste Zuverlässigkeit entscheidend ist, z. B. in der Automobil- und Luftfahrtindustrie, in Gießereien, Schmieden, und in der Stahlerzeugung und -verarbeitung.

Eigenschaften

- Stromkonstantsteuerung und Stromflusskontrolle (optional) für eine maximale Prüfsicherheit
- Mehrstufige Niedrigfrequenz-Entmagnetisierung

Teilenummern

065610: Isotest 60 E für Prüfströme bis zu 6.000 A DC

065910: Isotest 100 E für Prüfströme bis zu 10.000 A DC



Kettenprüfgerät

Mobile Risserkennungseinheit

Es ist unerlässlich, Kettenglieder regelmäßig im Magnetpulververfahren auf Oberflächenrisse zu prüfen. Der kompakte Aufbau unserer fahrbaren Kettenprüfeinrichtung ist ideal für den lokalen Einsatz an der Kette und kann auch als Stationärgerät verwendet werden.

Eigenschaften

- Fußschalter zum Einschalten des Prüfstromes
- Geschlossene Magnetisierungsspule Ø 350 mm (Arbeitshöhe der Spule ca. 840 mm)
- Prüfmittelauffangwanne mit Prüfmittelpumpe
- Hochstromkabel
- Montiert auf fahrbaren Wagen
- 2 feststellbare Lenkrollen und 2 feststehende Laufrollen
- Prüfmittelpumpe entspricht IP 64
- Bespül-/Besprüheinrichtung mit Ventil zur Regulierung
- Steckdosenleiste (ein- und ausschaltbar) für UV-Beleuchtung und Pumpe
- Auffangwanne mit Spule – einfach demontierbar und als Stationärgerät verwendbar

Teilenummern

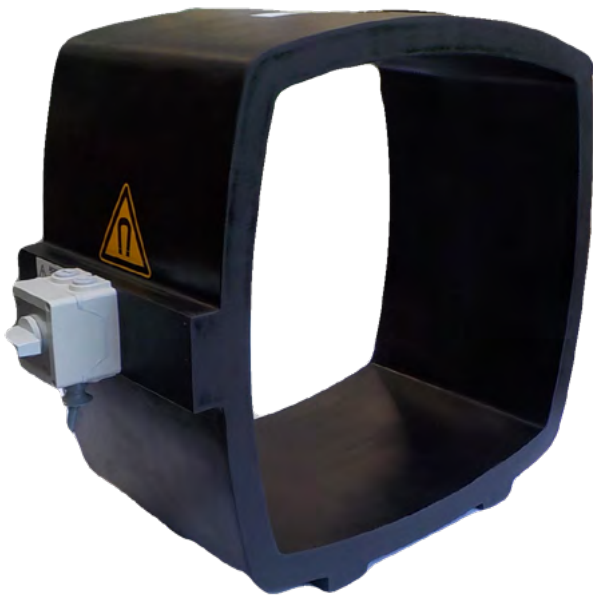
094105: Kettenprüfgerät mit Ferrotest 10

094106: Kettenprüfgerät mit Ferrotest GWH 15

Entmagnetisierungsgeräte

Magnaflux Entmagnetisierungsgeräte entfernen jeglichen Restmagnetismus im Anschluss an die erfolgte Magnetpulverprüfung. Die Entmagnetisierung von ferromagnetischen Werkstücken ist meist Voraussetzung für die Weiter- oder Endbearbeitung eines Bauteils.

Das Entmagnetisieren ist ohne ein effektives Entmagnetisierungssystem keine leichte Aufgabe, besonders, wenn das Magnetfeld auf ein sehr niedriges Niveau reduziert werden muss. Die Entmagnetisierungswerkzeuge von Magnaflux sind robust gebaut bei kompakter Größe und bieten auf schnelle und effiziente Art die Entmagnetisierung einer breiten Vielfalt von Teiletypen und -größen.



Baureihe ETT

Entmagnetisierungstunnel in Tischausführung

Die kompakten Entmagnetisierungstunnel der Baureihe ETT sind für die Bedienung auf einer Arbeitsfläche konzipiert.

Eigenschaften

- Konform mit IEC Schutzklasse II (zweifach isoliert)
- Eindringtiefe des 50 Hz Wechselfeldes beträgt ca. 2 mm
- Spulenstrom wird durch einen AN/AUS Schalter aktiviert
- Erhältlich in normaler und verstärkter Ausführung

Teilenummern

101155: ETT 150 AC 400V

101355: ETT 350 AC 400V

101555: ETT 550 AC 400V



Baureihe ETW

Entmagnetisierungstunnel mit Transportwagen

Unsere ETW-Geräte sind ideal für die Entmagnetisierung von größeren, schwereren Werkstücken, die nicht ohne weiteres von Hand durch eine Spule bewegt werden können. Das Prüfteil wird auf den Wagen gelegt und dieser von Hand durch den Tunnel geschoben, in dem die Entmagnetisierungsspule ein starkes Magnetfeld erzeugt.

Eigenschaften

- Beschickungshilfen, Abstandhalter und Schutzgitter auf Anfrage erhältlich
- Erhältlich in normaler oder verstärkter Ausführung

Teilenummern

102355: ETW 350 AC 400V

102555: ETW 550 AC 400V



Magnet- Pulver Prüfung

Handmagnete



Y-2

Ergonomischer AC Handmagnet

Der Wechselstromhandmagnet Y-2 ist ergonomisch konzipiert zur Verbesserung der Produktivität und zum bedienerfreundlichen Gebrauch, um Arme und Handgelenke zu schonen. Der Handmagnet erzeugt ein Wechselstrommagnetfeld zur Auffindung von Oberflächenanzeigen bei der Magnetpulverprüfung.

Leichtgewichtig mit ergonomischem Griff und Schalter, ist der Y-2 für die robusten Anforderungen in der Praxis ausgelegt. Mit einem vor Ort austauschbaren Kabel und isolierten Auslöseschalter ist der Y-2 leicht zu warten, denn ein beschädigtes Kabel sollte die Ausführung des Auftrags nicht verhindern.

Vorteile

Erhöht Prüferleistung und reduziert physische Müdigkeit

- Weniger Armbelastung, Handgelenksermüdung und physische Belastung ermöglicht es dem Bediener, mehr zu leisten.
- Leichte Positionierung des Jochs in jede Richtung mit leichtgewichtigen, belastbaren und leistungsstarken Jochkomponenten.

Werkzeugkonzept für Langlebigkeit

- Kabel und Schalter können leicht ersetzt werden, so dass die Arbeit nicht abgebrochen werden muss und Teile nicht versehentlich ungeprüft weiterverarbeitet werden.
- Schutz vor Staub- und Wasserschäden durch ein IP54 O-Ring versiegeltes Gehäuse.

Eigenschaften

- Ergonomisches, leichtgewichtiges Design
- IP54 versiegeltes Gehäuse, staub- und wasserversiegelt
- Vor Ort austauschbares Netzkabel
- Isolierter, austauschbarer Auslöseschalter
- Polschutz durch Stahlschilde
- Übertrifft ASTM Hubspezifikation
- Praktische Tragetasche
- Optionale LED Handmagnetleuchte (weiß)

Teilenummern

628555: 220-230V, elektrischer Stecker Typ F (EU) mit Adapter Typ G (UK) (P)

630445: 110-115V, nur Kabel, ohne elektrischen Stecker (P)



Y6

AC Handmagnet

Der Y-6 ist ein strapazierfähiger, leichtgewichtiger, vergossener Wechselstromhandmagnet für die zuverlässige Ein-Mann-Prüfung. Er kann leicht mit einer Hand bedient werden. Seine beweglichen Jochpole können auf Prüfteilegrößen jeglicher Abmessung und Geometrie angepasst werden.

Mit einer versiegelten, chemikalienbeständigen Konstruktion und einem robusten, zugentlasteten Netzkabel, ist der Y-6 ideal für die Prüfung von u. a. Schweißnähten im Außeneinsatz.

Eigenschaften

- Versiegelte, robuste Bauweise
- Beständig gegenüber Chemikalien und Abrieb
- Gelenkartige, sehr bewegliche Jochpole
- Entmagnetisierungsfähigkeit
- Übertrifft ASTM Hubspezifikation

Teilenummer

630450: 230V, elektrischer Stecker Typ F (EU) mit Adapter Typ G (UK) (P)



Y-8 Kit

Gleichstrombatteriebetriebener Elektro-magnetischer Handmagnet

Der Y-8 ist ein batteriebetriebener, Gleichstromhandmagnet und ausgelegt für die anspruchsvollsten Anforderungen. Netzunabhängigkeit im Praxisbetrieb für unzugängliche Stellen aufgrund eines kompakten Akkusatzes, der Prüfstrom für eine volle 8-Stunden-Schicht liefert.

Eigenschaften

- Beständig gegenüber Chemikalien und Abrieb
- Übertrifft ASTM Hubanforderungen
- Gelenkartige, sehr bewegliche Jochpole
- Versiegelte, langlebige, leichte Bauweise
- Gute Tragbarkeit mit kompaktem Akkusatz
- Elektronische Steuerung für maximale Sicherheit und Zuverlässigkeit

Teilenummer

630550: Handmagnet Y-8 mit Multi-Adapter Stecker, Akku und Akkuladegerät (100/240V; 50/60 Hz).



LED Handmagnetleuchte Zubehörleuchte für Handmagnet Y-2

Zubehörleuchte für den Wechselstromhandmagneten Y-2. Die Leuchte bietet fokussiertes, sichtbares Licht (weiß) auf den Prüfbereich, wenn der Handmagnet angeschaltet wird. Das LED Licht verstärkt die sichtbare Fehlererkennung und Unregelmäßigkeiten in dunklerer Umgebung und in schwer zugänglichen Bereichen.

Eigenschaften

- Kein Netzanschluss notwendig
- Automatische Aktivierung bei Einschaltung des Handmagneten
- Snap-on für schnelle, leichte Befestigung – werkzeuglos

Teilenummer

628840: Handmagnetleuchte Y-2



Prüfgewicht Für Elektromagnetische Wechselstromhandmagnete

Das Prüfgewicht ist ein zertifiziertes Gewicht, speziell konzipiert für Wechselstromhandmagnete zur Bestätigung, dass der Magnet ausreichend Kraft für die Magnetpulverprüfung hat. Jedes Prüfgewicht besitzt eine definierte Jochpolpositionierung, um eine sichere, ausgeglichene Verteilung und Bediener-sicherheit zu gewährleisten.

Eigenschaften

- Universal einsetzbar
- Ausgeglichenes Gewicht
- Definierte Jochpolpositionierung
- Seriennummer und Zertifikat
- Abmessungen: 23 x 5 x 5 cm

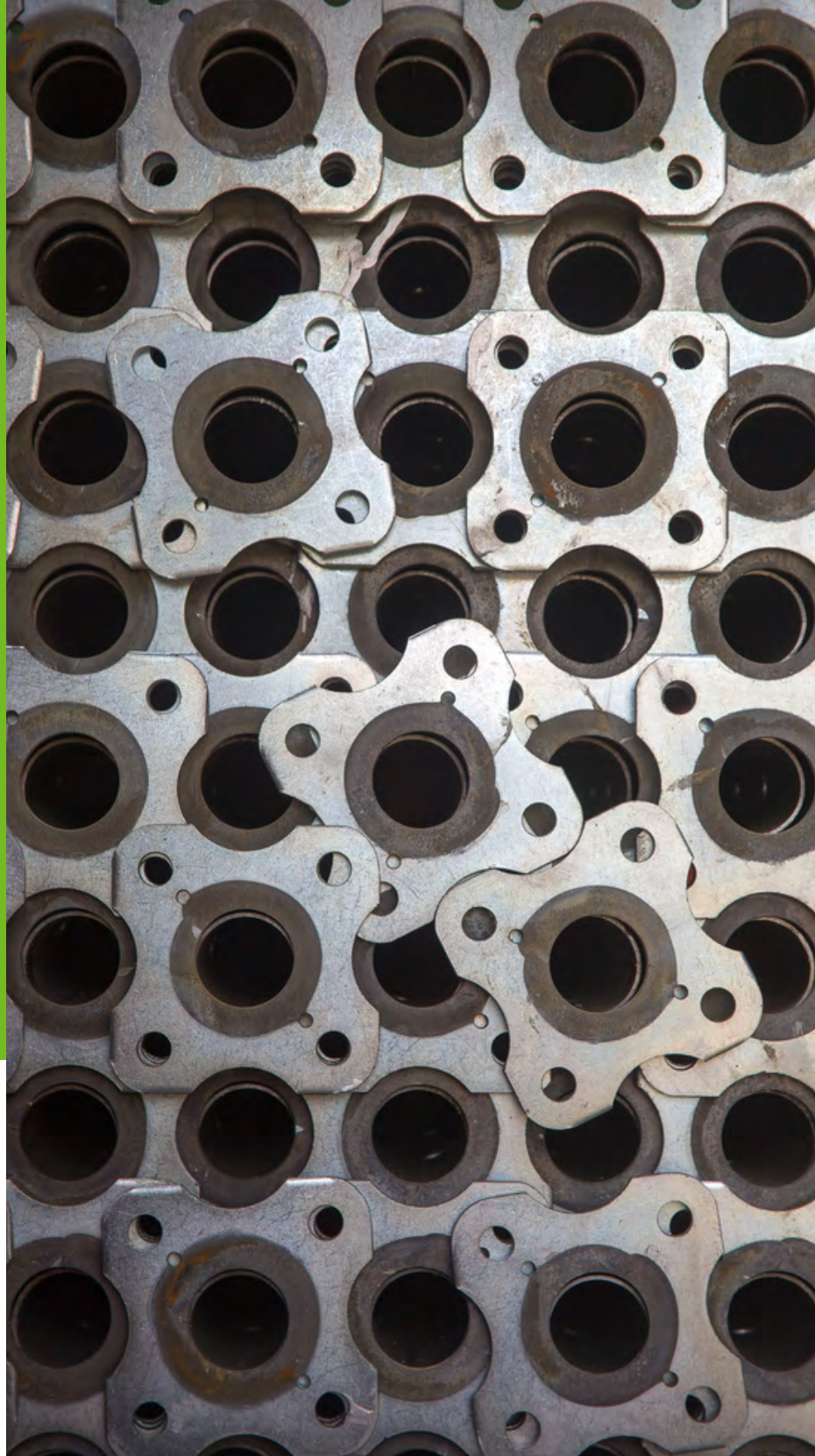
Teilenummer

624115: Prüfgewicht 4,5 kg



Magnet- Pulver- Prüfung

Zubehör





QB2- Plus Quick Break Tester

Der QB2-Plus Quick Break Tester bietet den quantitativen Nachweis der Quick Break Funktion und misst die Dauer der Magnetisierung. Die Shot Timer Funktion kann für alle Stromformen angewendet werden, AC, HWDC und FWDC. Bei 3-Phasen FWDC Geräten mit Quick Break Option überprüft das QB2-Plus deren Funktion. Magnetisierungszeit und Stromflussunterbrechung werden abwechselnd auf dem LCD-Display nach jedem Auslesen dargestellt.

Eigenschaften

- Gleichzeitige Messung von Magnetisierungszeit und Quick Break
- Kann mit Spulen und Kabelwicklungen von mehr als 64 cm Durchmesser verwendet werden
- Quantitative Ergebnisse liefern echten Gerätenachweis

Teilenummer

628989: QB-2 Plus (P)

ANMERKUNG: Der QB2-Plus hat **keine** CE Kennzeichnung und ist **nicht** auf EU Standards abgestimmt.



FSM-2 Feldstärkemessgerät

Das FSM-2 dient der tangentialen Messung der Magnetfeldstärke für Gleich- und Wechselfelder. Eine tangentielle Testsonde wird während der Magnetisierung auf die Werkstückoberfläche aufgesetzt. Der Hallensensor misst die Spannungsänderung, die vom Magnetfeld erzeugt wird.

Eigenschaften

- Ausgestattet mit einer RS 232 Schnittstelle und Displayhintergrundbeleuchtung
- Bei geschlossenem Deckel erfüllt das Gehäuse Schutzklasse IP65
- Auslieferung mit Netzteil und einer tangentialen Messsonde
- Kalibrierzertifikat

Teilenummer

133033: FSM-2 (P)



Digitales Amperemeter Digitales Kalibrierset

Unser leichtgewichtiges und tragbares, digitales Strommessgerät ist speziell konzipiert für Geräte der Magnetpulverprüfung und kann für die Kalibrierung der Stromkreise an Magnetpulvergeräten von bis zu 10.000 Ampere verwendet werden.

Eigenschaften

- AC, HWDC, 1 Phasen FWDC, und 3-Phasen FWDC
- Genauigkeit bis + 3%
- Erfüllt Anforderungen von ASTM E1444 und ANSI Z-540
- Zertifikat

Teilenummer

005M133: Digitales Amperemeter Kalibrierset



Prüfset Für die Magnetpulverprüfung

Inhalt im Tragekoffer:

- Feldstärkemessgerät FSM-2 mit Tangentialfeldsonde und Netzteil
- Referenznormal für FSM-2 (optional)
- Nicht-kalibriertes Magnetoskop
- UV-Intensitätsmessgerät
- Vergleichskörper 1 DIN EN ISO 9934-2
- ASTM-Birne mit Ständer
- Magnetic Flux Indicator Typ G
- Kalibrierzertifikat (jährliche werkseitige Kalibrierung empfohlen)

Teilenummer

135057: Prüfset mit Feldstärkemessgerät FSM-2



QQIs Quantitative Quality Indicator / Test Piece Shims

Quantitative Quality Indicators (QQIs) mit künstlichen Fehlern werden während der Prüfung benutzt, um Ihre Prüfprozesse nachzuweisen. Sie bieten einen quantitativen Nachweis für die korrekte Feldrichtung und -stärke.



Teilenummern

- 631590:** QQI standard, CX-230, 5-er Satz
- 631591:** QQI standard, CX-430, 5-er Satz
- 631650:** QQI standard, CX-430, selbstklebend, 5-er Satz
- 631592:** QQI miniatur, CX4-230,, 5-er Satz
- 625554:** QQI variable,, 3C2-234, 5-er Satz

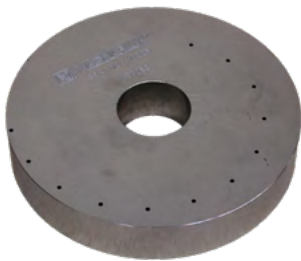


Magnetic Flux Indicator Magnetfeld Nachweisstreifen

Flexible, laminierte Streifen zum Nachweis von Magnetfeldern und deren Richtung während des Prüfprozesses. Messingbeschichtung auf beiden Seiten des Streifens bietet Schutz gegen Korrosion und ermöglicht eine mehrmalige Wiederbenutzung. 5 Stück im Etui.

Teilenummer

008M004: Typ G (I) für allgemeinen Gebrauch



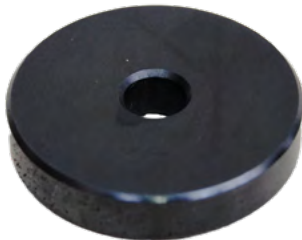
Prüftring AS 5282 (vormals Ketos Ring) Prüftring für die Performance des Magnetpulversystems

Dieser Werkzeugstahlring wird nach Anforderungen der AS-5282 gefertigt, um die Leistung des Magnetpulversystems zu überprüfen. Eine nachfolgend angeordnete Abfolge von Bohrungen unterhalb der Oberfläche werden zur Sicherstellung der Anlagenperformance bei unterschiedlichen Ampereleistungen unter HWDC oder FWDC Stromformen verwendet.

Zuvor war der Prüftring als Ketos Ring bekannt.

Teilenummer

159999: Prüftring AS 5282



Vergleichskörper 1 (vormals MTU Prüfkörper Nr. 3) Prüfkörper für die Anzeigefähigkeit des Magnetpulverprüfmittels

Dieser Vergleichskörper wird zur Überprüfung der Konzentration Ihrer Magnetpulversuspension verwendet, um eine optimale Fehleranzeige bei der Magnetpulverprüfung sicherzustellen. Geprüft in Übereinstimmung mit der Norm EN ISO 9934-2, wird er ergänzt durch ein Zertifikat mit Referenzbild.

Zuvor war der Vergleichskörper 1 als MTU Prüfkörper Nr. 3 bekannt.

Teilenummer

135012: Vergleichskörper 1



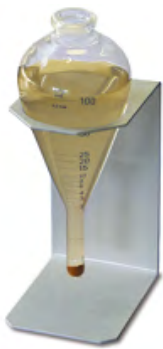
Magnetic Particle Test Bar

Prüfstab für die Performance des Magnetpulversystems

Dieser Prüfstab weist raue und feine Oberflächen sowie Fehler in tieferliegenden Bereichen in beiden Richtungen auf. Er entspricht MIL-STD-271 und kann für viele industrielle und militärische Anwendungen als künstliches Prüfstück verwendet werden.

Teilenummer

189838: Magnetic Particle Test Bar



ASTM Birne

Für die Magnetpulverprüfung

Entsprechend der Norm ASTM E 709-80 konzipiert, sind unsere Zentrifugengläser individuell kalibriert, um die präzise Konzentration von Magnetpulverpartikeln in Suspensionen sowie die Verunreinigungsstufen des Prüfmittels zu messen. Dient dem regelmäßigen Systemleistungscheck für ASTM E709, ASTM E1444 oder ASME BPVC.

Teilenummern

044C003: ASTM Birne für Tageslichtprüfmittelsuspension (0 - 15 ml)

044C005: ASTM Birne für fluoreszierende Magnetpulversuspension (0 - 1 ml)

044C004: Ständer für ASTM Birne



ASME Pie Field Indicator

Magnetfeldanzeiger

Der Magnetfeldanzeiger wird verwendet, um die Richtung des Magnetfeldes in Übereinstimmung mit dem ASME Boiler and Pressure Vessel Code Abschnitt V, Artikel 7, anzuzeigen sowie bedingt die Stärke des Magnetfeldes.

Teilenummer

008M003: ASME Field Indicator



Magnetoskop (Nicht kalibriert)

Magnetfeld Messanzeigegerät

Robuster Magnetfeldanzeiger in Taschengröße zur Anzeige von Restmagnetismus in Bauteilen oder Nachweis der Entmagnetisierung. Einfache und preisgünstige Anzeigehilfe ohne Zertifizierung.

Teilenummer

2480: Magnetoskop 10 Gauss, nicht kalibriert



Magnetoskop (Kalibriert)

Magnetfeld Messanzeigegerät / Calibrated Field Indicator

Robustes Messfeldanzeiger in Taschengröße zur Anzeige von Restmagnetismus in Bauteilen oder Nachweis der Entmagnetisierung, inklusive Zertifikat.

Teilenummern

505056: Kalibriertes Magnetoskop 10 Gauss; genau bis +/- 0,2 Gauss, Skala 10-0-10

105645: Kalibriertes Magnetoskop 20 Gauss; genau bis +/- 0,4 Gauss, Skala 20-0-20



Adapter für Kleinteile

Für Magnetpulverrissprüfbänke MAG 40/50

Mit den Hilfsadaptern können kleine Bauteile auf unseren standardisierten Rissprüfbänken geprüft werden. Die Adapter werden auf den Kontaktköpfen befestigt. Die stabilen Kupferadapter sorgen gleichzeitig für eine gute Klemmwirkung.

Teilenummern

030C035: Adapter passend für Rissprüfbank MAG 40

030C009: Adapter passend für Rissprüfbank MAG 50



Rollenauflage Höhenverstellbar

Für Magnetpulverrissprüfbänke

Die Rollenauflage stützt und stabilisiert lange oder schwere Prüfteile, wie z. B. Kurbelwellen, während des Prüfvorgangs. Die Rollenauflagen werden direkt auf die Kontaktköpfe montiert. Seine Doppelrollen ermöglichen das Drehen von rotationssymmetrischen Bauteilen.

Teilenummern

20955A3: Rollenauflage, beweglicher Kontaktkopf

20978A1: Rollenauflage, fester Kontaktkopf



Magnetelektroden Zum Anschluss an Hochstromkabel

Teilenummern

129102: Typ DIX PM 70 mit Anschlussstück – geeignet für Hochstromgeneratoren mit einem Prüfstrom von bis zu 6.000 A unter Verwendung mehrerer Magnetelektroden



Handgriff (056200)

Abschmelzelektroden - Kontakflux Für die Verbindung zu Hochstromkabeln

Teilenummern

056200: Standard Handgriffset für Kontakfluxelektroden – bestehend aus zwei Handgriffen, einer davon mit Kontrollkabel und Freigabetaster.

056205: Doppelhandgriffelektrode, Elektrodenabstand 250 mm

129110: Kontakflux Elektrode, Typ A (up to 1500 A)

129111: Kontakflux Elektrode, Typ B (1500 - 3000 A)

129112: Kontakflux Elektrode, Typ C (3100 - 8000 A)



Doppelhandgriffelektrode
(056205)



Magnetisierungsdorne Zur Hilfs- und Induktionsdurchflutung

Laminierter Hilfs- und Induktionsdorn entsprechend ISO 9934-1:2016. Erhältlich in kunststoff- bzw. stahlummantelter Ausführung.

Teilenummern

Verschiedene Ausführungen erhältlich; bitte setzen Sie sich mit uns wegen eines Angebots in Verbindung.



Kupferkissen

Für Magnetpulverprüfbänke Typ MAG

Unser Angebot an Kupferkissen wird in einer Vielfalt von Formen, Größen und Typen geliefert, um zu gewährleisten, dass Ihre Rissprüfbank für Ihre Prüfteile korrekt ausgestattet ist. Magnaflux Kupferkissen verhindern Brandstellen und bieten gute, zuverlässige elektrische Kontakte zwischen Kontaktkopf und Prüfteil.

Teilenummern

031C003: Kupferkissen – Doppelte Kupferlitze mit Neopren (145 x 125 mm)

031C010: Kupferlitze für MAG II & MAG II H, MAG 20 (45 x 65 mm)

031C012: Kontaktlitze Messing für MAG II F & MAG II HF, MAG 20F (60 x 65 mm)

031C016: Kontaktlitze Messing für die Baureihe MAG 40 (alle Versionen; 100 x 120 mm)

031C020: Kupferkissen für die Baureihe MAG 50 (145 x 125 mm) (P)



Kupferkissen

Für Magnetpulverrissprüfbänke

Kupferkissen für die Rissprüfanlagen Typen Universal 100, 150, 200, usw. mit schneckenförmig eingelegter Rundschnur-Kupferlitze und einer verzinneten Kontaktfläche.

Teilenummern

129150: Standard Kontaktblech für Universal 600/900 WE ab 1986.

129151: Kontaktblech Ø 140 mm für Universal 35/50/85 W, gefertigt 1979-1985.

129153: Kontaktblech für Universal 900 WE II

129155: Kontaktblech mit eingelegtem Kupferkissen Ø 80 mm für Universal WE.

129160: Kupferblech für vertikal geteilten Kontaktkopf für Universal WE

129162: Kupferblech für horizontal geteilten Kontaktkopf für Universal WE

129205: Kupferkissen, Ø 80 mm

129207: Kupferkissen, Ø 120 mm



Kupferlitzen

Für Magnetpulverrissprüfbänke

Kupferlitzen für besondere Kontakte. Erhältlich als Meterware in verschiedenen Breiten und Dicken.

Teilenummern

129250: Kupferlitze fein, 30 x 2 mm | 25 mm²

129251: Kupferlitze fein, 45 x 3 mm | 60 mm²

129253: Kupferlitze fein, 75 x 5 mm | 185 mm²



Magnetspule L-10

Tragbare Magnetspule für die Magnetpulverprüfung

Die elektromagnetische Spule L-10 wurde speziell konzipiert für die Auffindung von querverlaufenden Fehlern in Achsen, Wellen oder ähnlichen Bauteilen. Sie kann Teile von bis zu 250 mm Durchmesser prüfen.

Die L-10 hat eine abriebfeste Harzbeschichtung und wird mit einem Fußschalter für die Ansteuerung der Spule und einem 3,6 Meter langen, flexiblen Netzkabel geliefert.

Eigenschaften

- AC Wechselstromfeld
- Ideal für Auffindung von umverlaufenden Fehlern
- Entmagnetisierungseignung
- Freihandbedienung mittels Fußschalter
- Portabel

Teilenummer

630516: 230V



Geschlossene Spule

Magnetspule für Hochstromerzeuger

Anzahl der Windungen: 3

Teilenummern

129001: Ø 200mm

129002: Ø 350mm



Aufklappbare Spule

Magnetspule für Hochstromerzeuger

Aufklappbare Spule mit leicht zu bedienenden Klemmhebelverschlüssen.

Anzahl der Windungen: 3

Teilenummern

129020: Ø 200mm

129021: Ø 350mm

129022: Ø 500mm

Bespüleinrichtungen Für Magnetpulversuspensionen

Unsere Bespüleinrichtungen ermöglichen die gleichmäßige, einstellbare Bespülung mit der Magnetpulversuspension auf größeren Prüfteilflächen sowie Anwendungen, in denen nur eine punktuelle Benetzung erforderlich ist. Die Bespüleinrichtungen ermöglichen ein schnelleres und effizienteres Benetzen zur Verkürzung der Prüfzeit.



Tragbare Prüfflüssigkeitspumpe

Eigenschaften

- Komplett mit Pumpenbehälter und Handschlauch
- Fassungsvermögen: 8 Liter
- Netzanschluss: 3 x 400 V (Motorschutzschalter), 230 V auf Wunsch erhältlich.
- Fördermenge: 25 l/min bei 3 m Förderhöhe oder 40 l/min bei 2 m Förderhöhe

Teilenummer

129410: Tragbare Prüfflüssigkeitspumpe



Mobile Prüfflüssigkeitspumpe

Eigenschaften

- Mit Leichtmetallwanne zur Rückführung der Prüfflüssigkeit in den Pumpenbehälter.
- Bespülung mittels Handschlauch
- Fassungsvermögen: 8 Liter
- Netzanschluss: 3 x 400 V (Motorschutzschalter), 230 V auf Wunsch erhältlich
- Fördermenge: 25 l/min bei 3 m Förderhöhe oder 40 l/min bei 2 m Förderhöhe

Teilenummer

129415: Mobile Prüfflüssigkeitspumpe



Stationäre Prüfflüssigkeitspumpe

Eigenschaften

- Edelstahlbehälter
- Abnehmbarer Deckel
- Bespülung mittels Handschlauch
- Fassungsvermögen: 40 Liter
- Netzanschluss: 3 x 400 V (Motorschutzschalter)
- Fördermenge: 25 Liter pro Minute bei 8 m Förderhöhe

Teilenummer

129420: Stationäre Prüfflüssigkeitspumpe



MAGNAGLO® Applikator Für Magnetpulversuspensionen

Handbeduschung mit Flachdüse. Ersatzdüse für Bespülung; passt auf einen Schlauch mit 1/2" (13 mm) Durchmesser.

Teilenummer

004G006: MAGNAGLO® Applikator



Eindring- prüfung

Geräte



ZA-28

Tauchanlage für die Fluoreszierende Eindringprüfung

ZA-28 ist eine leistungsstarke, integrierte Tauchanlage für schnelle und zuverlässige manuelle Eindringprüfung. Es eignet sich für die Verarbeitung von Bauteilen mit Abmessungen von 350 mm x 350 mm x 820 mm.

Wir bieten in den Baureihen ZA-28 drei Modelle, von denen jedes für eine bestimmte Prüfmethode entwickelt wurde. Die Nutzungsreihenfolge unterscheidet sich je nach Eindringmittel:

- ZA-28W – Methode Wasserabwaschbar – Dies sind die einfachsten Modelle, die unter Verwendung von Wasser direkt Restmengen von Eindringmitteln ohne weitere Schritte vom Werkstück entfernen können.
- ZA-28E – Methode Nachemulgierbar – Diese Geräte können extrem flache Fehlerstellen lokalisieren, erfordern jedoch einen zusätzlichen Prozessschritt: ein Emulgator muss aufgetragen werden, um das Eindringmittel abwaschbar zu machen.
- ZA-28H – Hydrophil-Methode – Diese Modelle verfügen über die höchste Empfindlichkeit, erfordern jedoch eine zusätzliche Bearbeitungsstation für das Vorwaschen von Werkstücken.

Eigenschaften

- Modularbauweise
- Digitaler PID-gesteuerter Durchlauf-Warmlufttrockner
- Wirbelkammer für Trockenentwickler

Bestellinformation

Magnaflux Geräte für die Eindringprüfung werden auf Bestellung gefertigt: Bitte nehmen Sie mit uns Kontakt auf für ein detailliertes Angebot.



ZA-37

Tauchanlage für die Fluoreszierende Eindringprüfung

ZA-37 ist eine leistungsstarke, integrierte Tauchanlage für schnelle und zuverlässige manuelle Eindringprüfung. Es eignet sich für die Verarbeitung von Bauteilen mit Abmessungen von 650 x 300 x 250mm.

Wir bieten in den Baureihen ZA-37 drei Modelle, von denen jedes für eine bestimmte Prüfmethode entwickelt wurde. Die Nutzungsreihenfolge unterscheidet sich je nach Eindringmittel:

- ZA-37W – Methode Wasserabwaschbar - Dies sind die einfachsten Modelle, die unter Verwendung von Wasser direkt Restmengen von Eindringmitteln ohne weitere Schritte vom Werkstück entfernen können.
- ZA-37E – Methode Nachemulgierbar - Diese Geräte können extrem flache Fehlerstellen lokalisieren, erfordern jedoch einen zusätzlichen Prozessschritt: ein Emulgator muss aufgetragen werden, um das Eindringmittel abwaschbar zu machen.
- ZA-37H - Hydrophil-Methode – Diese Modelle verfügen über die höchste Empfindlichkeit, erfordern jedoch eine zusätzliche Bearbeitungsstation für das Vorwaschen von Werkstücken.

Eigenschaften

- Modularbauweise
- Digitaler PID-gesteuerter Durchlauf-Warmlufttrockner
- Wirbelkammer für Trockenentwickler

Bestellinformation

Magnaflux Geräte für die Eindringprüfung werden auf Bestellung gefertigt: Bitte nehmen Sie mit uns Kontakt auf für ein detailliertes Angebot.



ZA-915

Tauchanlage für die Fluoreszierende Eindringprüfung

Das System ZA-915 gehört zu den beliebtesten Eindringprüfsystemen auf dem Markt. Als mehrstufige Systemanlage für Bauteile von Abmessungen bis zu 850 mm x 850 mm x 750 mm bietet das System die Flexibilität einer Modularbauweise sowie als weiteren Vorteil einfache Behältererweiterungen, um Ihre speziellen Anforderungen zu erfüllen.

Das System kann von links oder rechts bedient werden. Bei Aufstellung in geradliniger Konfiguration kann es sowohl als manuelle Anlage oder in Verbindung mit einem Linearroboter als vollautomatische Anlage genutzt werden. Bei begrenztem Raum kann das ZA-915 in einer U- oder L-Aufstellweise je nach Raummöglichkeit angeordnet werden.

Eigenschaften

- Flexible Modularbauweise
- Manuelle oder automatische Anwendungen
- Erfüllt die meisten Prüfspezifikationen
- Beinhaltet alles notwendige Gerät für die fluoreszierende Eindringprüfung

Bestellinformation

Magnaflux Geräte für die Eindringprüfung werden auf Bestellung gefertigt: Bitte nehmen Sie mit uns Kontakt auf für ein detailliertes Angebot.



S200SA

Halbautomatisches Aktivkohlefiltergerät

Unsere Aktivkohlefiltersysteme entfernen Eindringmittel aus dem nachfolgenden Abspülwasser. Sobald es sauber ist, kann das Spülwasser je nach örtlichen Vorschriften entweder ins Abwassersystem abgeleitet oder in einem anderen Prozess wiederaufbereitet werden.

Das Gerät S200SA besteht aus einem Aktivkohlefiltersystem, in dem das Eindringmittelspülwasser im Kreislauf gepumpt wird.

Eine Pumpe zirkuliert das Spülwasser vom Vorratsbehälter durch den Aktivkohlefilter und dann zurück in den Vorratsbehälter. Dieser Vorgang wird wiederholt, bis das Spülwasser rein ist.

Eigenschaften

- Günstiger und wirtschaftlicher Unterhalt
- In sich geschlossen und mobil
- Leichte Bedienung

Teilenummer

009Z014: S200SA



S500

Aktivkohlefiltergerät

Das Gerät S500 besteht aus einem Druckkessel mit Ein- und Auslassventilen. Die Pumpe wird mit Schwimmerschaltern gesteuert und drückt kontaminiertes Wasser nach oben. Dort wird es durch den Aktivkohlefilter gepresst, in dem die Verunreinigungen entfernt werden.

Das S500 kann auch mit einem Koaleszenzfilter (S500C) verwendet werden, um nachemulgierbares Eindringmittel aus dem ersten Spülwasser zu entfernen.

Eigenschaften

- Günstiger und wirtschaftlicher Unterhalt
- In sich geschlossen
- Leichte Bedienung

Teilenummern

009Z001: S500

009Z002: S500C



Eindring- Prüfung

Zubehör



NiCr Prüfplatten

Für die Überprüfung des Flüssigen Eindringmittels

Unsere NiCr Prüfplatten werden gebraucht zur Überprüfung der Eindringmittel-empfindlichkeit und -leistung während des Prüfprozesses. So kann festgestellt werden, ob sich das Eindringmittel verschlechtert hat. Auch können verschiedene Eindringmittel verglichen oder die Empfindlichkeit oder Sichtbarkeit überprüft werden.

NiCr Prüfplatten werden in 2-er Sets geliefert mit Risstiefen von 20 µm.

Teilenummer

506252: 2-er Set mit 20 µm Prüfplatten.



Refraktometer

Zur Messung der Konzentration von hydrophilem Emulgator im Wasser

Ein benutzerfreundliches, optisches Handgerät zur Messung der Konzentration von hydrophilem Emulgator im Wasser. Eine kleine Probe der Lösung wird auf das Prisma aufgebracht und auf der eingebauten Skala lässt sich der Wert ablesen.

Erfüllt die Spezifikationen von Pratt and Whitney sowie GE bezüglich der Konzentration von hydrophilen Emulgatoren.

Teilenummer

008M009: Refraktometer



Zweikanaliger Timer

Digitaler Eindringprozess-timer

Unser zweikanaliger Prozess-timer ermöglicht die gleichzeitige Programmierung von zwei verschiedenen Tätigkeiten. Jeder Kanal hat ein deutliches elektronisches Alarmzeichen und einen optischen Anzeiger, wenn die Null erreicht wird. Für die wiederholte Zeitnahme ermöglicht der Mikrocomputerspeicher zwei Countdownzeiten. Bei normaler Zeitüberwachung ruft der Speicher die letzte Countdown Zeiteinstellung auf.

Teilenummer

004T087: Zweikanaliger Prozess-timer, einschließlich Batterien und Zertifikat

Sprühgeräte für Eindringmittel

Schnelle, beständige und gleichmäßige Auftragung von Eindringmittel oder Wasser

Diese Sprühgeräte machen Ihren Eindringprüfungsprozess schneller. Sie unterstützen die schnelle, beständige und gleichmäßige Auftragung des Eindringmittels oder Wassers auf die Bauteiloberfläche. Aus qualitativ hochwertigen Werkstoffen und Bauteilen gefertigt, garantieren diese Sprühgeräte jahrelange, störungsfreie Leistung für alle Anwendungen der Eindringprüfung.



Luft-/Wassersprühpistole

Eine kombinierte Luft- und Wassersprühpistole zum Waschen von Werkstücken während des Eindringprüfprozesses. Über Handgriff wird Abwaschung ausgelöst.

Teilenummer

004G003: Luft-/Wassersprühpistole

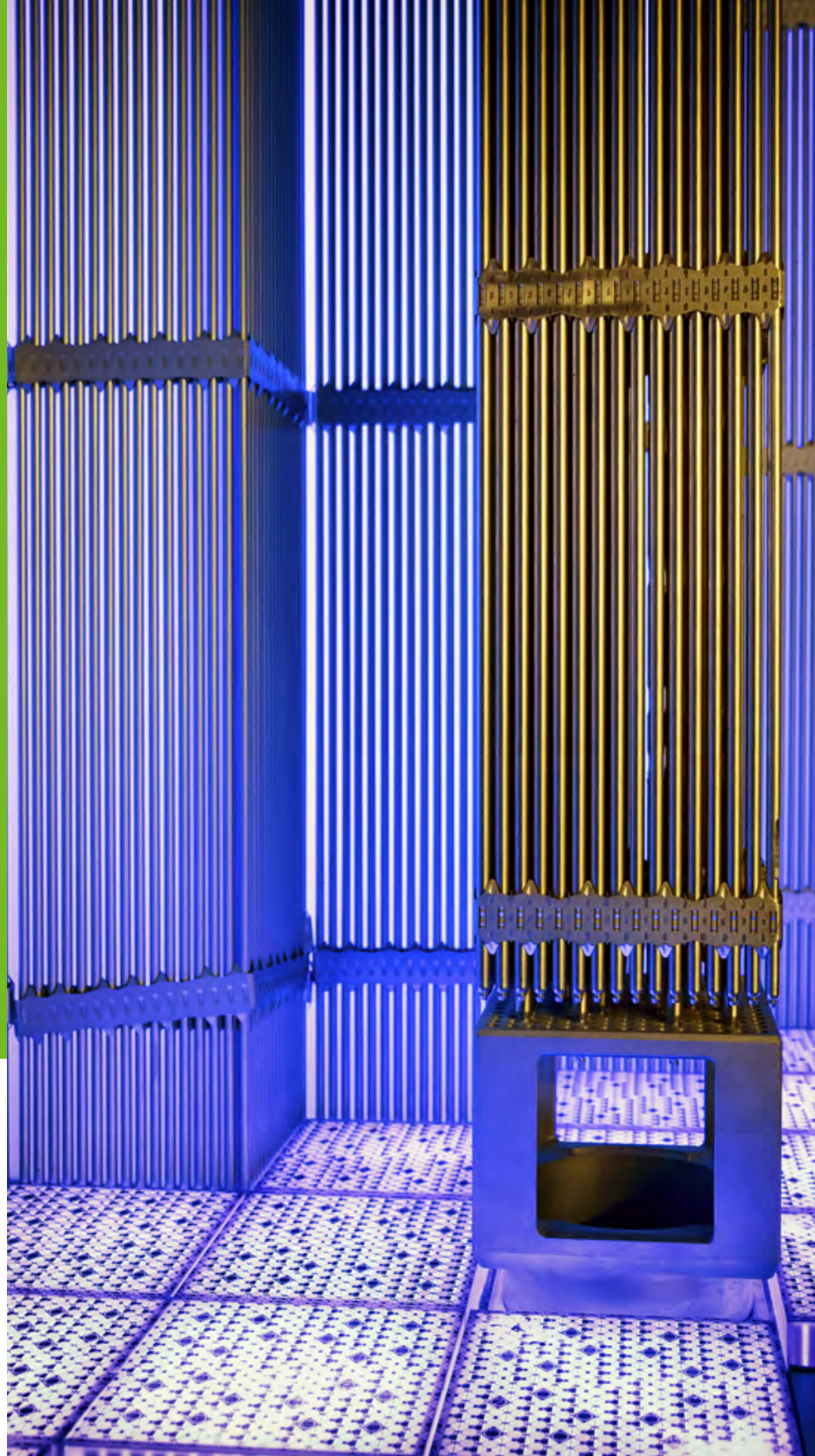


Wassersprühpistole

Eine Pistole mit Handgriff zum Auslösen des Abwaschens der Werkstücke während des Eindringprüfprozesses.

Teilenummer

520090: Wassersprühpistole



UV-Strahler



EV6000

UV LED Handstrahler

Die EV6000 in tragbarer Ausführung wurde für die fluoreszierende Eindringprüfung und fluoreszierende Magnetpulverprüfung entwickelt.

Die EV6000 bietet mit einem 23 cm breiten Strahl 33 % mehr Ausleuchtung als vergleichbare UV-Strahler auf dem Markt. Die speziell entwickelte Optik bietet eine intensive und gleichmäßige UV-A-Abdeckung. Der integrierte Filter sorgt für eine minimale Emission an sichtbarem Licht zur Erhöhung der Prüfsicherheit.

Das Emissionsspektrum und Strahlprofil entspricht dem ZfP-Standard sowie den Luftfahrt- und OEM-Spezifikationen.

Vorteile

Minimiert Zeitaufwand für die Teileprüfung

- Die Ausleuchtung ist eine der breitesten und homogensten auf dem Markt.
- Anzeigen sind dank der hohen UV-Intensität sogar am Außenbereich des 23 cm breiten Strahls deutlich erkennbar.

Erhöhte Zuverlässigkeit in der Praxis

- Reduziert betriebliche Ausfallzeit durch zuverlässige, verstärkte Bauweise.
- Das vollkommen versiegelte Gehäuse nach IP65 schützt vor Umwelteinflüssen; lüfterloses Kühlsystem und nicht-trübende Linse sorgen für zuverlässige und beständige Prüfungen.

Eigenschaften

- 23cm breite, homogene Ausleuchtung
- Keine Spots im Strahlprofil
- Robustes, widerstandsfähiges Design
- Ohne aktive Luftkühlung
- Geringer Energieverbrauch
- Verbesserte Sicherheit
- Zertifiziert nach ASTM / RRES / NADCAP

Teilenummer

628000: EV6000 Strahler mit Netzteil (P)



EV6500

UV LED Handstrahler

Die EV6500 wurde als tragbarer LED-UV Strahler für die Anwendungen der zerstörungsfreien Prüfung wie die fluoreszierende Eindringprüfung und fluoreszierende Magnetpulverprüfung entwickelt. Als besonderes Merkmal kann der Strahler auf Weißlicht-LEDs umgeschaltet werden.

Durch den großen Ausleuchtungsbereich verringert die EV6500 die Prüfzeit und verbessert die Anzeigensichtbarkeit. Mit einer hohen, intensiven UV-A-Strahlung von $7.000 \mu\text{W}/\text{cm}^2$ hat der Strahler den breitesten Abdeckungsbereich seiner Klasse.

Zur Verbesserung der Flexibilität in der ZfP-Prüfung besitzt die EV6500 leicht umschaltbare LEDs zur Tageslichtprüfung und macht somit eine separate Lichtquelle unnötig.

Vorteile

Minimiert Zeitaufwand für die Teileprüfung

- Beschleunigt die Prüfzeit durch einen der breitesten, gleichmäßigsten Ausleuchtungen auf dem Markt.
- Anzeigen sind dank der hohen Intensität der LEDs sogar am Rand des 25 cm breiten Strahl deutlich erkennbar.

Verbesserung der Sichtbarkeit und Vielseitigkeit

- Macht eine separate Lichtquelle für die Tageslichtprüfung überflüssig.
- Mit 41 cm Ausleuchtung weißen Lichts entsteht keine Schattenbildung wie sie bei einer Lichtquelle überkopf verursacht wird.

Eigenschaften

- $7.000 \mu\text{W}/\text{cm}^2$ hohe, intensive UV-A-Bestrahlung
- 25 cm breite, homogene Ausleuchtung
- Keine Spots im Strahlprofil
- Eingebautes LED Weißlicht
- Robustes, widerstandsfähiges Design
- Geringer Energieverbrauch

Teilenummer

629677: EV6500 Strahler mit Netzteil (P)



ST700

LED UV Strahler für die Stationäre Prüfung/Umschaltbar UV-/Weißlicht

Die ST700 ist ein für die Inspektion entwickelter UV-LED Großflächenstrahler mit hochintensiven UV-A-LEDs für die Prüfung mit fluoreszierenden Eindringmitteln und Magnetpulversuspensionen.

Die ST700 projiziert einen ultrabreiten, gleichmäßigen UV-A-Strahl zur homogenen Ausleuchtung des Inspektionsbereichs. Das ermöglicht eine schnelle Teileprüfung bei minimalem Aufwand. Der hochintensive Strahl zeigt Fehler hell und klar an, was wiederum den Prüfprozess beschleunigt. Die ST700 ist entsprechend ZfP-Normen für LED UV-Strahler zertifiziert und entspricht den Spezifikationen in der OEM Branche bezüglich Emissionsspektrum und Strahlprofil.

Das Aluminiumgehäuse in IP65-Ausführung ist geeignet für raue Umgebungen und ermöglicht die Montage in verschiedenen Winkeln zur Installation im Inspektionsprozess, sei es an Rissprüfbänken oder bei Eindringprüfeinrichtungen.

Vorteile

Beschleunigung des Prüfprozesses

- Dank des beträchtlichen Ausleuchtungsbereichs kann eine größere Fläche des Prüfteils inspiziert werden.
- Macht die Anwendung weiterer Schritte oder zusätzlichen Zubehörs überflüssig, wie es bei Gebrauch eines handgeführten Strahlers nötig wäre.

Minimiert die Gefahr, Anzeigen zu übersehen

- Anzeigen stehen hell und klar hervor aufgrund der hochintensiven LED Technologie.
- Montieren Sie den Strahler außerhalb Ihres Bewegungsradius bis zu 117 cm über dem Prüfbereich, wobei die Intensität der Inspektionsfläche erhalten bleibt

Zuverlässigkeit in der Praxis

- Voll versiegeltes Gehäuse schützt vor Staub und Spritzwasser.
- Erhält UV Intensität und Abdeckung konstant, ohne Linseneintrübung.
- Robuste, schlagfeste Metallkonstruktion für die industrielle Anwendung in der ZfP.

Angenehme Arbeitsumgebung

- Prüfkabine bleibt kühl dank der lüfterlosen LED Technologie.
- Kein gefährdender Quecksilberdampf, was sicherere Arbeitsbedingungen und bessere EHS-Übereinstimmung zur Folge hat.
- Leichte Instandhaltung sowie Umschaltung auf das im Gerät eingebaute Weißlicht.

Eigenschaften

- Hochintensive UV-A LED Strahler
- 50 x 66 cm breite Ausleuchtung in der Standardausführung bei 90 cm Abstand
- Versiegeltes Gehäuse nach IP65 verhindert Spritz-, Dampf- oder Staubschäden
- Einstellbare Schraubbefestigung in verschiedenen Winkeln
- Keine Hot-Spots im Strahlprofil
- Aluminiumkonstruktion in robustem, haltbarem Design
- Lüfterlos
- Zertifiziert nach ASTM, AITM, RRES und Nadcap

Teilenummern

631323: ST700 (P)

631331: ST700 verringerte Intensität (5.000 $\mu\text{W}/\text{cm}^2$)



Leuchtenständer

Die EV6000 und EV6500 können auf unseren Leuchtenständern dauerhaft oder zeitweilig in der Prüf- oder Teststation für die freihändige Nutzung montiert werden. Die Position kann dennoch stufenlos verstellt werden, um alle Bereiche eines Prüfteils auszuleuchten.

Teilenummern

023A008: Verstellbare Halterung für den Anbau an die Rissprüfbank

023A008B: Verstellbare Halterung für die Tischmontage

023A008M: Halterungsbefestigung am Strahler



UVM3059

Digitales UV-A Intensitätsmessgerät

Der UVM3059 ist konzipiert für die Messung der ultravioletten Strahlung, im Besonderen für den Gebrauch in der ZfP Werkstoffprüfung nach EN ISO 3059. Das Gehäuse ist staub- und spritzwassergeschützt entsprechend Schutzklasse IP54.

Eigenschaften

- LCD Display mit breitem Betrachtungswinkel (320 x 240 Pixel, 7cm)
- Aufladbarer Akku mit USB- oder Netzanschluss
- Staub-/spritzwassergeschütztes Gehäuse nach IP65
- Alarm bei Ablauf der Kalibrierung

Teilenummer

133200: UVM3059



Luxmeter

Digitales Tageslichtmessgerät

Das Luxmeter ist ein hochauflösendes Instrument zur Messung von Tageslichtquellen oder der Tageslichtumgebung. Die Messung erfolgt durch einen Sensor, der über ein flexibles Kabel mit dem Instrument verbunden ist. Messbereich: $0,01 \dots 199,99 \times 10^3$ lx (automatische Umschaltung).

Teilenummer

134056: Luxmeter

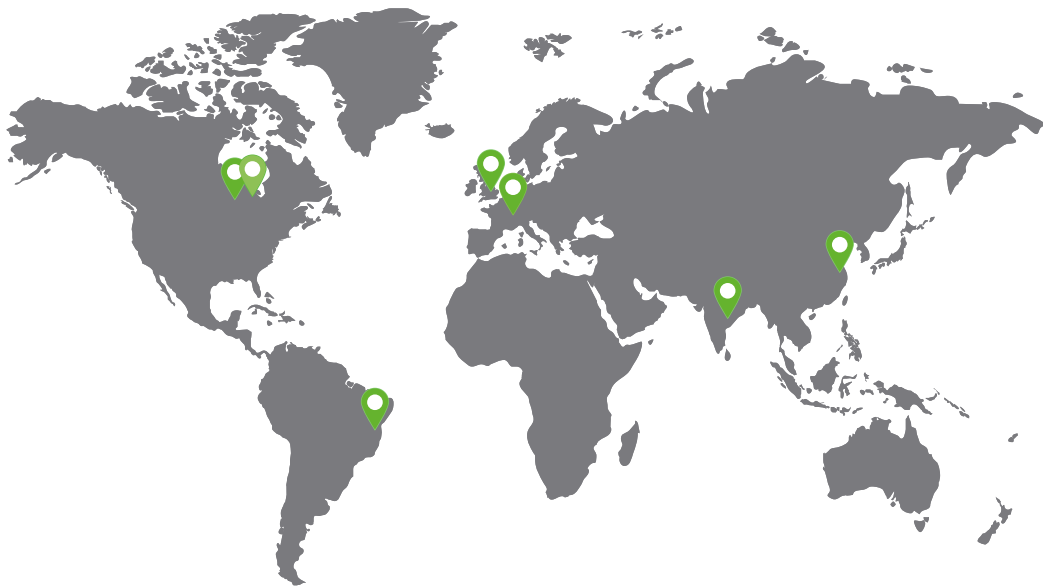
Um über die neuesten Nachrichten und Produktentwicklungen von Magnaflux auf dem Laufenden zu bleiben, folgen Sie uns auf:



Um in unsere Mailingliste aufgenommen zu werden, füllen Sie bitte das Kontaktformular auf unserer Website aus:

<https://magnaflux.eu/de/abonnieren>

Wir freuen uns immer über Feedback und Fotos von Magnaflux-Produkten, die von unseren Kunden in der zerstörungsfreien Prüfung eingesetzt werden. Bitten senden Sie Ihre Bilder an marketing@magnaflux.com



Stockertstraße 4-8, 73457 Essingen, Deutschland T +49 (0)7365 81-0

Faraday Road, South Dorcan Industrial Estate, Swindon, SN3 5HE, UK T +44 (0)1793 524566

www.magnaflux.eu/de