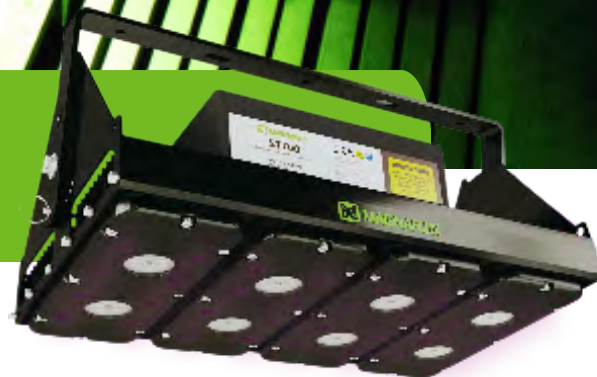




ST700

Lámpara LED UV-A de inspección fija



Acelere el proceso de inspección

- Inspeccione más partes a la vez gracias al haz ultra ancho de 50 x 66 cm cuando se monta a una distancia de trabajo de 90 cm.
- Elimine los pasos y los equipos adicionales relacionados con el uso de una lámpara de inspección manual secundaria.



Minimizar el riesgo de que falten indicaciones

- Haga que las indicaciones se destaquen brillantes y claras gracias a los LED de alta intensidad: 7.000 $\mu\text{W}/\text{cm}^2$ a 38 cm.
- Monte la luz fuera del camino, hasta 117 cm por encima de la superficie de inspección, mientras mantiene la intensidad del nivel de inspección.



Maximice la gama de inspecciones

- Lámpara con certificación ASTM, RRES y AITM para su uso en prácticamente cualquier inspección NDT fluorescente
- Los filtros UV-A personalizados eliminan el deslumbramiento para aumentar el contraste
- Construcción sellada IP-65 con múltiples opciones de montaje y ángulo para adaptarse a su entorno de inspección

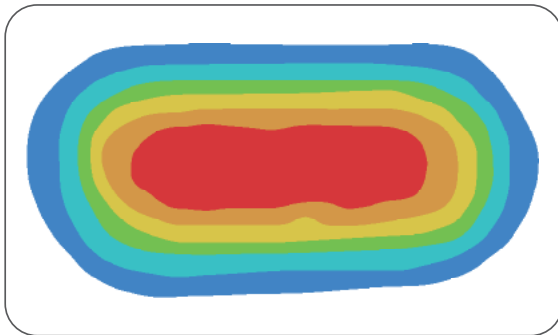
Conformidad con la especificación

- Airbus AITM6-1001
- ASTM E2297
- ASTM E3022
- ISO 3059
- Rolls Royce RRES 90061

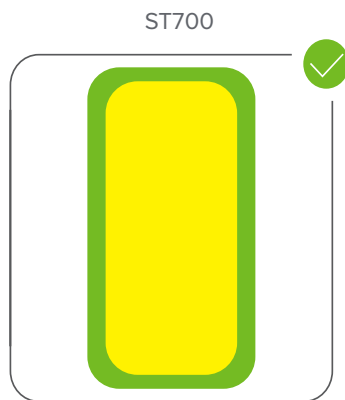
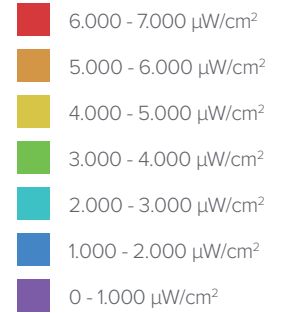
Perfil de haz

	Dimensiones del haz	Intensidad máxima de UV-A
Perfil de haz UV-A a 38 cm	óvalo de 32 x 64 cm	7.000 $\mu\text{W}/\text{cm}^2$
Perfil de haz UV-A a una distancia de trabajo de 90 cm	óvalo de 50 x 66 cm	3.000 $\mu\text{W}/\text{cm}^2$
Área de inspección máxima Perfil de haz UV-A a 117 cm	óvalo de 55 x 64 cm	> 1.000 $\mu\text{W}/\text{cm}^2$

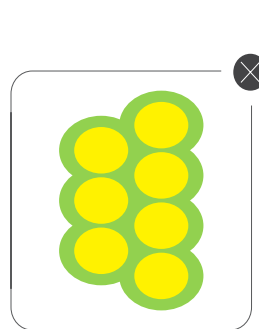
Vista superior del perfil del haz ST700



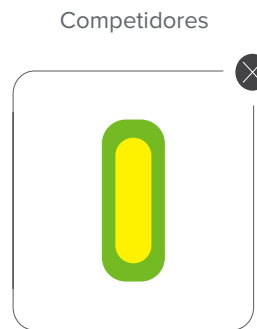
Perfil del haz 3D ST700



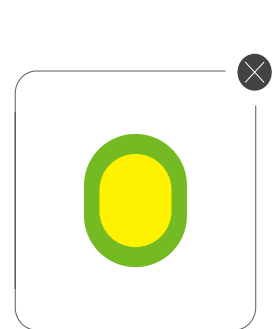
Haz ultra ancho



Puntos calientes



Haz más pequeño



Para obtener más información sobre la lámpara LED UV-A de inspección fija ST700, visite magnaflux.eu/ST700-emear, comuníquese con el servicio de atención al cliente de Magnaflux en sales.eu@magnaflux.com or +44 (0)1793 524566.